

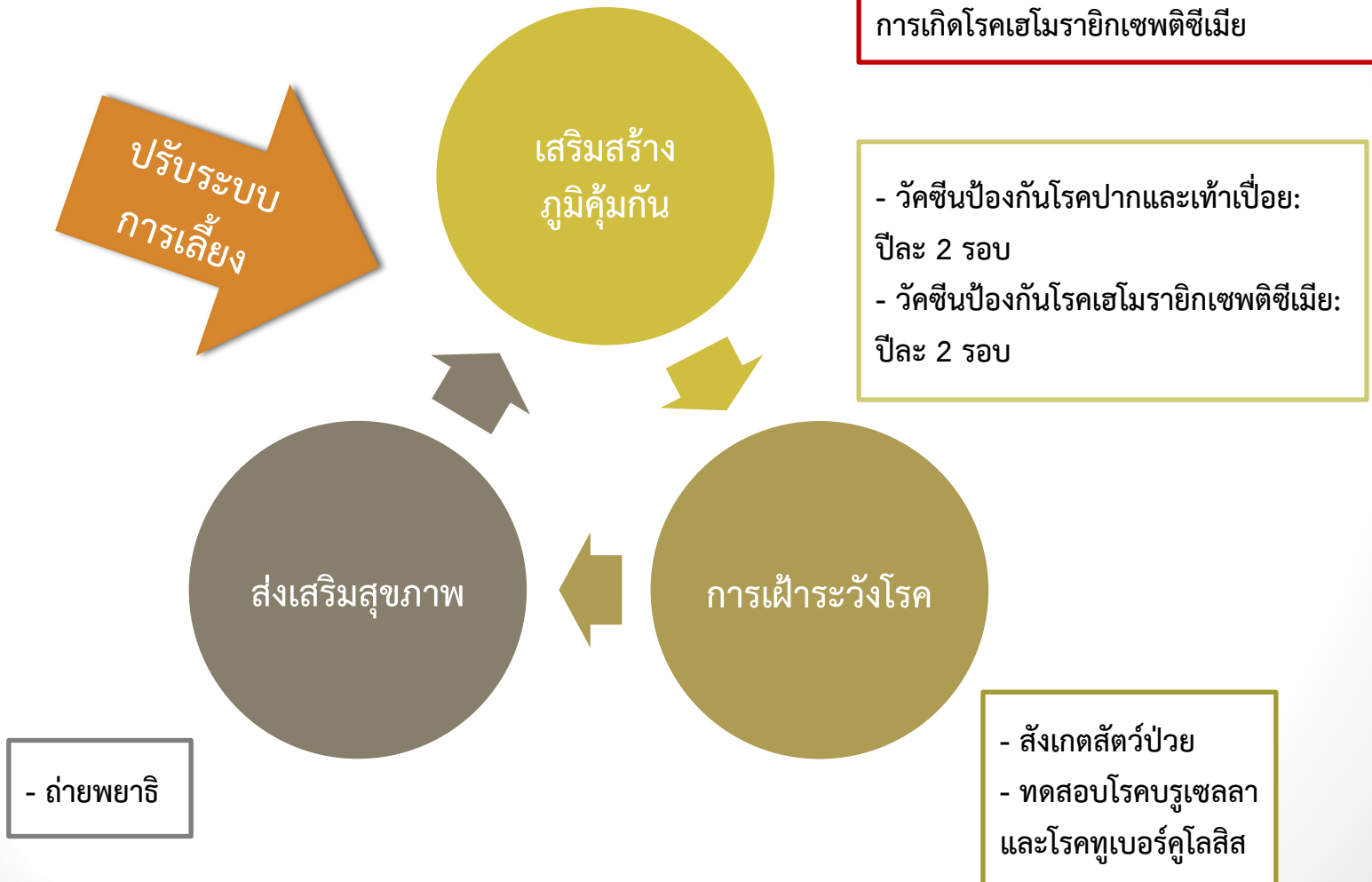


การดำเนินงานด้านสุขภาพกระบือ



สำนักควบคุม ป้องกันและบำบัดโรค

แผนด้านสุขภาพกระบือ



ระบบการป้องกันโรคตามมาตรา 7 พระราชบัญญัติโรค ระบาดสัตว์พ.ศ. 2558

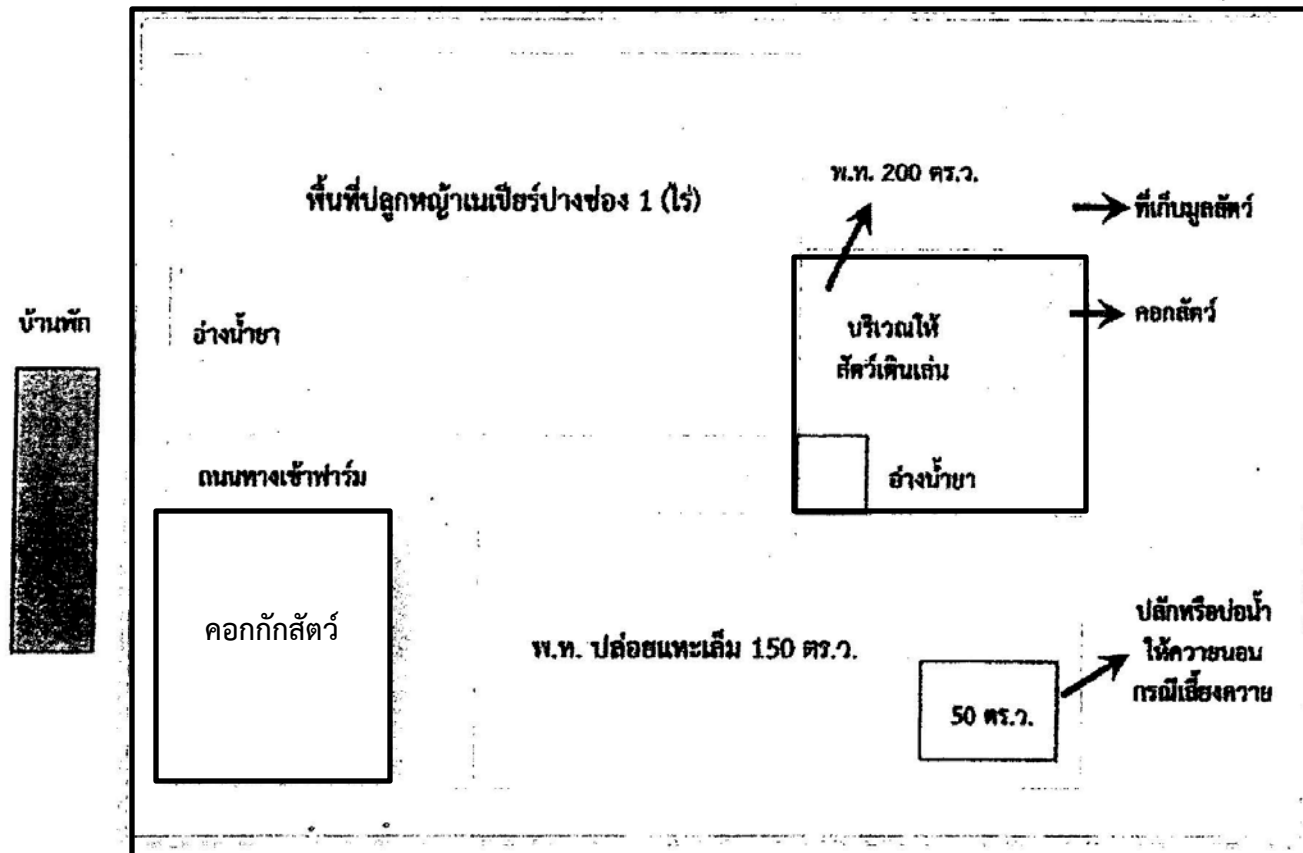
- มีการป้องกันโรคด้านความปลอดภัยทางชีวภาพ ประกอบด้วย

มีคอกหรือโรงเรือน
เลี้ยงสัตว์ที่เหมาะสม
กับชนิดและจำนวน
ของสัตว์และสภาพ
อากาศ

ทำความสะอาดและ
ทำลายเชื้อโรคในคอก
หรือโรงเรือนเลี้ยง
สัตว์อย่างสม่ำเสมอ

มีซองฉีดวัคซีน

แบบแปลนการเลี้ยงกระบือแบบประณีต



ที่มา : สำนักพัฒนาพันธุ์สัตว์ กรมปศุสัตว์

ระบบการป้องกันโรคตามมาตรา 7 พระราชบัญญัติโรค

ระบาดสัตว์พ.ศ. 2558

- กรณีเกิดโรคระบาดในสถานที่หรือบริเวณที่ใช้เลี้ยงสัตว์หรือพื้นที่ใกล้เคียง ให้เจ้าของดำเนินการตามระบบการควบคุมโรคระบาดจนกว่าโรคจะสงบ ดังนี้

ต้องจัดสัตว์ในคอกหรือ
โรงเรือนเลี้ยงสัตว์ให้มี
อาหารและน้ำเพียงพอ
และควบคุมไม่ให้สัตว์
ออกไปนอกคอกหรือ
โรงเรือนเลี้ยงสัตว์

ห้ามบุคคลภายนอกและ
ยานพาหนะเข้าไปในคอก
หรือโรงเรือนเลี้ยงสัตว์โดย
เด็ดขาด เว้นแต่เข้าไปเพื่อ
ควบคุมโรค

ดำเนินการควบคุมโรคตาม
มาตรการที่กำหนด

ระบบการป้องกันโรคตามมาตรา 7 พระราชบัญญัติโรค ระบาดสัตว์พ.ศ. 2558

- ให้เจ้าของกระบือดำเนินการตามระบบป้องกันโรค ดังนี้

ดูแลสุขภาพสัตว์
โดยการถ่ายพยาธิ
ตามหลักวิชาการ

ฉีดวัคซีนป้องกัน
โรคปากและเท้า
เปื่อยและ
โรคเฮโมรายิก
เซพติซีเมีย

ทดสอบโรค
ทูเบอร์คิวโลสิส
บรูเซลลาและโรค
อื่นตามที่อธิบดี
ประกาศกำหนด

แผนด้านสุขภาพกระบือที่ต้องพัฒนาของเจ้าหน้าที่ และเครือข่ายอาสาปศุสัตว์



พัฒนาเครื่องมืออำนวยความสะดวกในการปฏิบัติงานของเจ้าหน้าที่ เพื่อการป้องกันโรค

- แบบแปลนที่มีระบบการป้องกันโรคของสำนักพัฒนาพันธุ์สัตว์
- ไชริงค์ฉีดยาวัคซีนตามยาว



ปรับทัศนคติของเจ้าหน้าที่ผู้ปฏิบัติงานในพื้นที่เกี่ยวกับการฉีดวัคซีนป้องกันโรคเอดส์



อบรมเจ้าหน้าที่ และอาสาสมัครแนวทางการฉีดวัคซีนป้องกันโรคแบบ
 ปรานีต และวิธีการแปลผลการทดสอบโรค

[illegible]

สมุดบันทึกการเฝ้าระวังทางอาการ

วันที่ตรวจเยี่ยม.....ที่อยู่.....
ชื่อเจ้าของสัตว์/สถานที่.....

แบบการเฝ้าระวังทางอาการในโค กระบือ และ แกะ

จำนวนสัตว์		ประวัติการฉีดวัคซีน			
ชนิดสัตว์	จำนวนสัตว์ปัจจุบัน	วันที่ฉีด	วัคซีน/LOT	จำนวนที่ฉีดวัคซีน	สาเหตุที่ไม่ฉีดวัคซีน
โคเนื้อ					
โคนม					
กระบือ					
แกะ/แพะ					

(หากพบสัตว์แสดงอาการผิดปกติ ภายนอก X และตรวจพบโรคตามตารางข้างล่าง)

ที่	อาการที่พบ	โคเนื้อ	โคนม	กระบือ	แพะ และ แกะ
1	สัตว์อ่อนแอ/อ่อนแรง				
2	มีไข้สูงหรือแสดงพฤติกรรมแปลกๆ				
3	มีน้ำลายไหลออก				
4	ท้องเสีย				
5	เคี้ยวอาหารผิดปกติ				
6	มีน้ำมูก				
7	หายใจลำบาก				
8	แสดงอาการเจ็บปวด/หงุดหงิด				
9	ร่างกาย				
10	ผลผลิตนม				
11	ดูมีปัญหาด้านการสืบพันธุ์				
12	มีพยาธิสภาพ				
13	มีพยาธิสภาพอื่นๆ				
14	มีอาการทางประสาท				
15	แสดงอาการเจ็บปวด				
16	มีบาดแผล/การบาดเจ็บ				
17	มีบาดแผล/การบาดเจ็บ				
18	มีบาดแผล/การบาดเจ็บ				
19	มีบาดแผล/การบาดเจ็บ				
20	มีบาดแผล/การบาดเจ็บ				
21	มีบาดแผล/การบาดเจ็บ				
22	มีบาดแผล/การบาดเจ็บ				
23	มีบาดแผล/การบาดเจ็บ				
24	มีบาดแผล/การบาดเจ็บ				
25	มีบาดแผล/การบาดเจ็บ				

จำนวนสัตว์ป่วย

โคเนื้อ	โคนม	กระบือ	แพะ และ แกะ

จำนวนสัตว์ตาย

โคเนื้อ	โคนม	กระบือ	แพะ และ แกะ

การดำเนินการเบื้องต้น

☐ พบว่าอาการเล็กน้อย

☐ รักษาด้วยยา

☐ ฉีดวัคซีน

☐ แจ้งปศุสัตว์อำเภอ

ผลการวินิจฉัยโรคเบื้องต้น

☐ ไม่พบอาการผิดปกติ

☐ สงสัย (ระบุ).....

ลงชื่อ.....

ผู้ตรวจเยี่ยม.....

ลงชื่อ.....

เกษตรกร.....

วันที่ตรวจเยี่ยม.....ที่อยู่.....
ชื่อเจ้าของสัตว์/สถานที่.....

แบบการเฝ้าระวังทางอาการในโค กระบือ และ แกะ

จำนวนสัตว์		ประวัติการฉีดวัคซีน			
ชนิดสัตว์	จำนวนสัตว์ปัจจุบัน	วันที่ฉีด	วัคซีน/LOT	จำนวนที่ฉีดวัคซีน	สาเหตุที่ไม่ฉีดวัคซีน
โคเนื้อ					
โคนม					
กระบือ					
แกะ/แพะ					

(หากพบสัตว์แสดงอาการผิดปกติ ภายนอก X และตรวจพบโรคตามตารางข้างล่าง)

ที่	อาการที่พบ	โคเนื้อ	โคนม	กระบือ	แพะ และ แกะ
1	สัตว์อ่อนแอ/อ่อนแรง				
2	มีไข้สูงหรือแสดงพฤติกรรมแปลกๆ				
3	มีน้ำลายไหลออก				
4	ท้องเสีย				
5	เคี้ยวอาหารผิดปกติ				
6	มีน้ำมูก				
7	หายใจลำบาก				
8	แสดงอาการเจ็บปวด/หงุดหงิด				
9	ร่างกาย				
10	ผลผลิตนม				
11	ดูมีปัญหาด้านการสืบพันธุ์				
12	มีพยาธิสภาพ				
13	มีพยาธิสภาพอื่นๆ				
14	มีอาการทางประสาท				
15	แสดงอาการเจ็บปวด				
16	มีบาดแผล/การบาดเจ็บ				
17	มีบาดแผล/การบาดเจ็บ				
18	มีบาดแผล/การบาดเจ็บ				
19	มีบาดแผล/การบาดเจ็บ				
20	มีบาดแผล/การบาดเจ็บ				
21	มีบาดแผล/การบาดเจ็บ				
22	มีบาดแผล/การบาดเจ็บ				
23	มีบาดแผล/การบาดเจ็บ				
24	มีบาดแผล/การบาดเจ็บ				
25	มีบาดแผล/การบาดเจ็บ				

จำนวนสัตว์ป่วย

โคเนื้อ	โคนม	กระบือ	แพะ และ แกะ

จำนวนสัตว์ตาย

โคเนื้อ	โคนม	กระบือ	แพะ และ แกะ

การดำเนินการเบื้องต้น

☐ พบว่าอาการเล็กน้อย

☐ รักษาด้วยยา

☐ ฉีดวัคซีน

☐ แจ้งปศุสัตว์อำเภอ

ผลการวินิจฉัยโรคเบื้องต้น

☐ ไม่พบอาการผิดปกติ

☐ สงสัย (ระบุ).....

ลงชื่อ.....

ผู้ตรวจเยี่ยม.....

ลงชื่อ.....

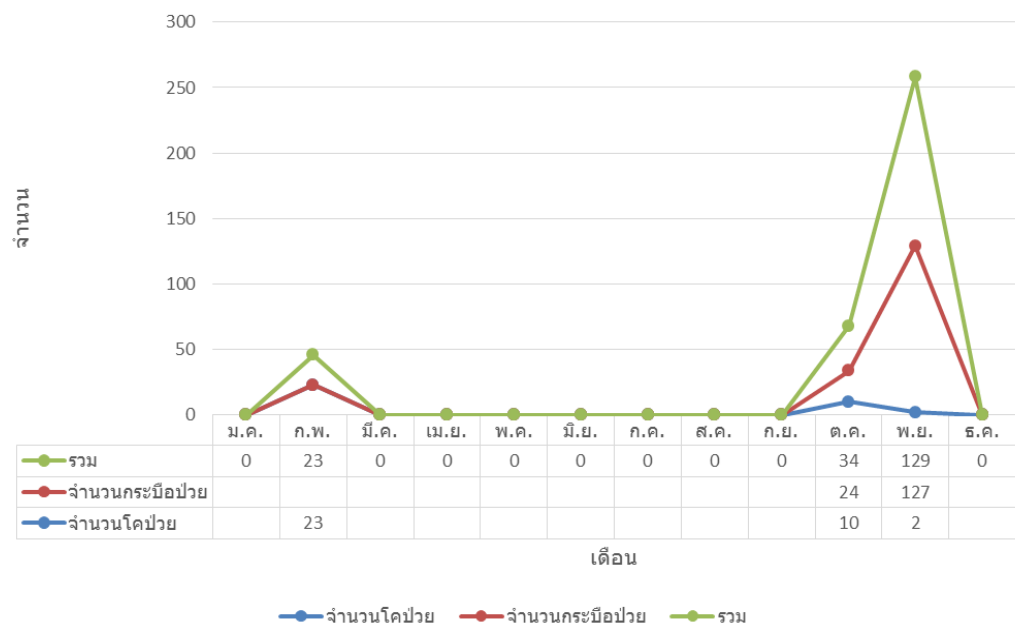
เกษตรกร.....



รายงานการเกิดโรคเฮโมรายิกเซพติซีเมีย ปี 2559



กราฟแสดงจำนวนสัตว์ป่วยรายเดือน ปี 2559



เดือน	จังหวัด
กุมภาพันธ์	อ.ดอยเต่า จ.เชียงใหม่
ตุลาคม	อ.เมืองนครนายก จ.นครนายก
พฤศจิกายน	อ.เมืองนครนายก จ.นครนายก, อ.ตาพระยา จ.สระแก้ว, อ.กบินทร์บุรี จ.ปราจีนบุรี

ผลการทำ drug sensitivity

ปี	ผลการตอบสนองของยาปฏิชีวนะ (Drug Sensitivity)		
	ระดับดี	ระดับปานกลาง	ระดับต่ำ
2558	Cefuroxime (100%) Cephalothin (86%) Doxycycline(100%) Norfloxacin (86%) Ciprofloxacin (100%) Chloramphenicol (100%)	Enrofloxacin(25%) Gentamycin (25%) Ampicillin (38%) Polymycin-B (20%) Amoxy-clavulanic acid (38%)	Penicillin, Streptomycin, Sulfa/trimethoprim, Tetracycline, Oxytetracycline, Amoxycillin, Amoxy-clavulanic acid, Amikacin, Erythromycin, Neomycin,Kanamycin
2559	Ceftiofur (100%) Cephalothin (100%) Gentamycin (100%) Amoxycillin (100%) Polymycin-B(100%) Colistin(100%)	Enrofloxacin, (50%) Doxycycline (75%) Amoxy-clavulanic acid (75%) Ampicillin(67%)	Erythromycin Penicillin Sulfa/trimethoprim