

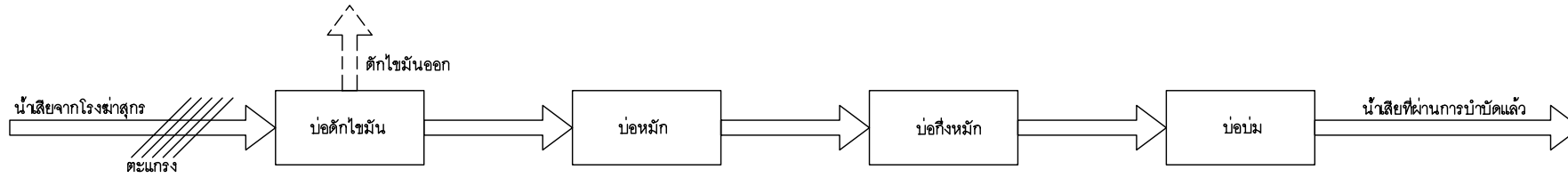


กรมปศุสัตว์

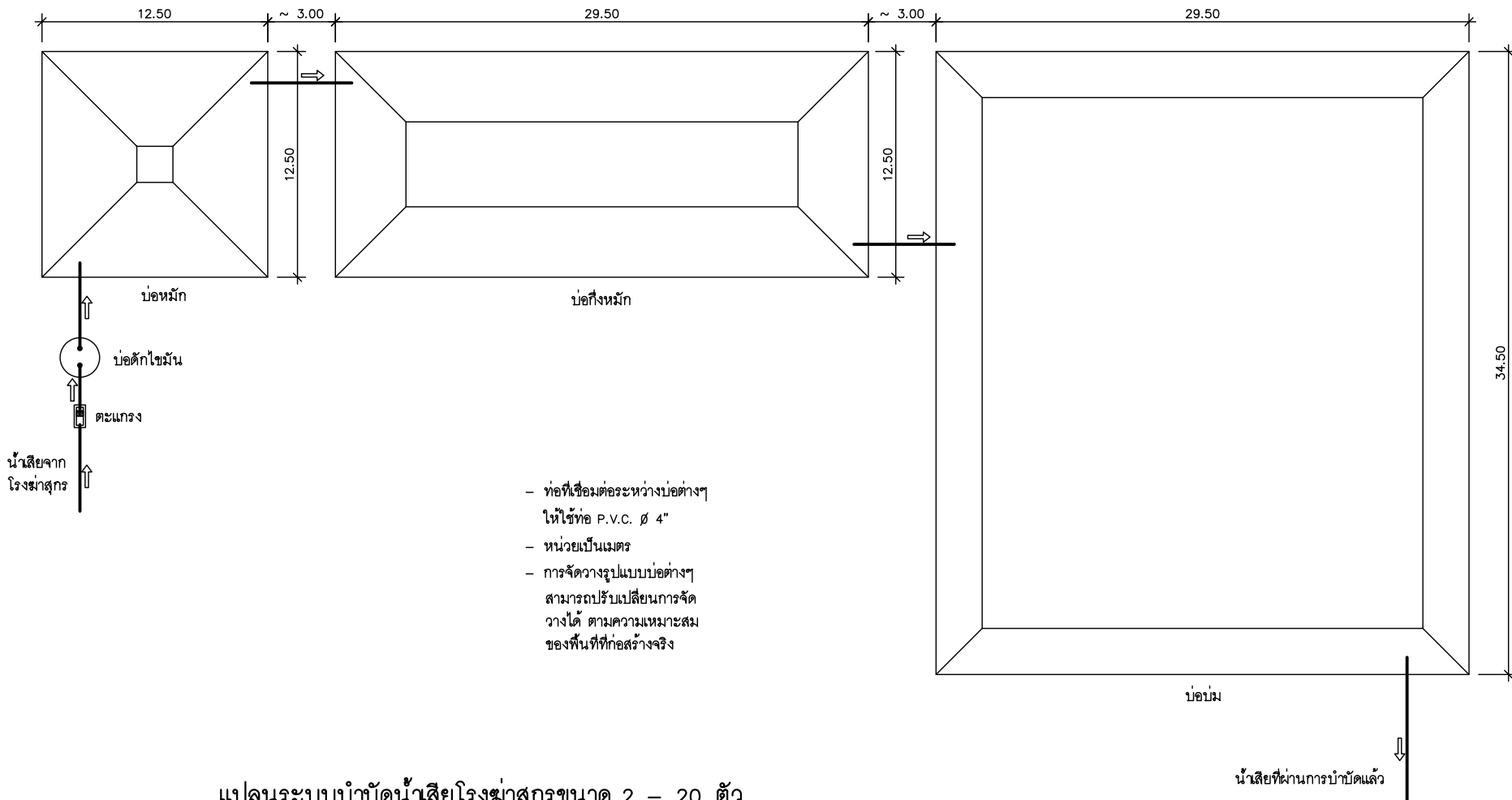
ระบบบำบัดน้ำเสีย

โรงฆ่าสุกรขนาด 2 – 20 ตัว

สำนักพัฒนาระบบและรับรองมาตรฐานสินค้าปศุสัตว์



แผนผังระบบบำบัดน้ำเสียโรงฆ่าสุกรขนาด 2 - 20 ตัว



แปลนระบบบำบัดน้ำเสียโรงฆ่าสุกรขนาด 2 - 20 ตัว



ฝ่ายก่อสร้างและบำรุงรักษา  
สำนักงานเลขาธิการกรม  
กรมปศุสัตว์  
กระทรวงเกษตรและสหกรณ์

แบบก่อสร้าง  
ระบบบำบัดน้ำเสีย  
โรงฆ่าสุกรขนาด 2 - 20 ตัว

มาตราส่วน ไม่มี

แสดง  
แผนผัง แปลน

แบบเลขที่ 27 / 2551  
แผ่นที่ 1 / 3

เขียน  
นายชวลิต ช่างทอง

ตรวจ  
นายรังสรรค์ คำชุ่ม

เห็นชอบ

อนุมัติ

หมายเหตุ  
- ห้ามวัดระยะจากแบบให้ยึดถือตัวเลขที่ปรากฏในแบบเป็นหลัก  
- ระยะบางอย่างให้ยึดถือตัวเลขที่วัดได้จากพื้นที่ทำงานจริงเป็นหลัก

ที่ปรึกษาออกแบบ โดย  
สำนักพัฒนาระบบและ  
รับรองมาตรฐานสินค้าปศุสัตว์