

สำนัก /พัฒนาพันธุ์สัตว์

ผลผลิต : การพัฒนาการผลิตปศุสัตว์

กิจกรรมหลัก : 1. กิจกรรมพัฒนาปรับปรุงพันธุ์สัตว์

2. กิจกรรมวิจัยและพัฒนาการปศุสัตว์

3. กิจกรรมความหลากหลายทางชีวภาพ

4. โครงการปรับโครงสร้างการผลิตปศุสัตว์

5. รายการค่าดำเนินการภาครัฐ

กิจกรรมรอง : -

1. หลักการและเหตุผล :

ประเทศไทยได้มีการนำเข้าสัตว์พันธุ์ดีจากต่างประเทศ เป็นจำนวนมากในแต่ละปี ทั้ง ๆ ที่สามารถที่จะผลิตได้เองในประเทศได้อย่างเพียงพอ กรมปศุสัตว์จึงได้ดำเนินการสร้างพันธุ์สัตว์พันธุ์ดี ที่มีการเจริญเติบโตเร็ว เหมาะสมกับสภาพภูมิอากาศของประเทศ ตลอดจนสามารถอนุรักษ์สัตว์พันธุ์พื้นเมืองให้มีความยั่งยืน

2. วัตถุประสงค์ :

1. เพื่อศึกษาวิจัยปรับปรุง และพัฒนาพันธุ์กรรมสัตว์ เพื่อสร้างสัตว์พันธุ์ดี ให้ได้ผลผลิตสูงสำหรับการเลี้ยงในสภาพแวดล้อมของประเทศ
2. เพื่อผลิตสัตว์พันธุ์ดี สำหรับกระจายพันธุ์สู่เกษตรกรรายย่อย และฟาร์มเครือข่าย
3. เพื่อเป็นการอนุรักษ์พันธุ์กรรมสัตว์พื้นเมือง ใช้ประโยชน์จากแหล่งพันธุ์กรรม และพัฒนาสู่การใช้ประโยชน์อย่างยั่งยืน

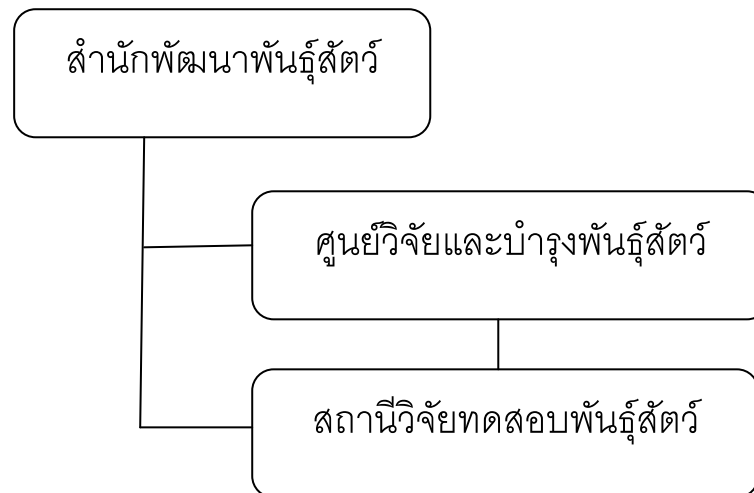
3. ผลผลิต (Output) ระดับกิจกรรม/โครงการ

1. ได้สัตว์พันธุ์ดีของกรมปศุสัตว์ที่สามารถให้ผลผลิตสูงสำหรับการเลี้ยงในสภาพแวดล้อมของประเทศไทย
2. สามารถกระจายสัตว์พันธุ์ดีให้กับเกษตรกรเครือข่าย และเกษตรกรทั่วไป ได้อย่างทั่วถึง
3. มีการอนุรักษ์และพัฒนาสัตว์พื้นเมือง สัตว์หายาก และสัตว์ใกล้สูญพันธุ์ ทั้งที่เลี้ยงอยู่ในถิ่นกำเนิดเดิมและสัตว์ต่างถิ่น เพื่อใช้ประโยชน์จากแหล่งพันธุ์กรรม และพัฒนาสู่การใช้ประโยชน์อย่างยั่งยืน

4. ผลลัพธ์ (Outcome) ระดับกิจกรรม/โครงการ

1. เกษตรกรได้สัตว์พันธุ์ดี มีลักษณะภายนอกตรงกับสายพันธุ์ ได้แก่ สี น้ำหนัก ส่วนสูง ความยาวรอบอก และความยาวลำตัว
2. ได้สัตว์พันธุ์ดีที่สามารถปรับตัวเข้ากับสภาพแวดล้อมได้ดี ร่างกายแข็งแรงทนทานต่อโรค
3. ได้สัตว์พันธุ์ดีที่ช่วยประหยัดต้นทุนในการเลี้ยง

4. สามารถอนุรักษ์สัตว์พื้นเมือง และพัฒนาสู่การใช้ประโยชน์อย่างยั่งยืน
5. ตัวชี้วัดความสำเร็จ (KPI)
- ปริมาณปศุสัตว์พันธุ์ดี โคเนื้อ โคนม กระบือ สุกร แพะ แกะ กวาง สัตว์ปีก (ไก่ เป็ด ไก่วง ห่าน นกกระทา) จำนวน 1.79 ล้านตัว
6. ขั้นตอนและวิธีการปฏิบัติงานโดยละเอียด ของหน่วยงานที่เกี่ยวข้อง :
- 3.1 สำนัก...พัฒนาพันธุ์สัตว์.....
- 1.....
- 2.....
- 3.2 หน่วยปฏิบัติ (สำนักงานปศุสัตว์จังหวัด / ศูนย์ฯ / สถานีฯ / ตำบล)
1. ศูนย์วิจัยและบำรุงพันธุ์สัตว์ 11 แห่ง
2. สถานีวิจัยทดสอบพันธุ์สัตว์ 24 แห่ง
7. แผนภูมิความเชื่อมโยงของหน่วยงานที่เกี่ยวข้องและขั้นตอนวิธีปฏิบัติงาน



หมายเหตุ : ใช้ภาษา Font TH SarabunPSK ขนาด 16 หัวข้อตัวหนา