

การประชุมผู้บริหารกรมปศุสัตว์
ประจำปีงบประมาณ พ.ศ.๒๕๖๑ ครั้งที่ ๕
ความคืบหน้าการดำเนินงานรายชนิดสัตว์: สุกร

ประเด็นนำเสนอ

☐ ยุทธศาสตร์สู่กร

➤ แนวทางการดำเนินงานสำหรับผู้ประกอบการรายกลาง-ใหญ่

➤ แนวทางการดำเนินงานสำหรับผู้ประกอบการรายย่อย-เล็ก

☐ ข้อมูลพื้นฐาน

☐ การสำรวจข้อมูลประชากรแม่พันธุ์สุกร

☐ ความคืบหน้าการดำเนินงานตามมติ pig board

ร่างยุทธศาสตร์สุกรปี 2560-2564 (ฉบับใหม่)

วิสัยทัศน์ : สุกรไทยสู่ตลาดโลก ผู้บริโภคปลอดภัย เกษตรกรไทยยั่งยืน

พันธกิจ

1. ห่วงโซ่การผลิตสุกรได้มาตรฐานและไม่ส่งผลกระทบต่อสิ่งแวดล้อม
2. เนื้อสุกรและผลิตภัณฑ์ปลอดภัยต่อผู้บริโภค สร้างความมั่นคงทางด้านอาหารสำหรับประชาชนในประเทศไทย
3. เกษตรกรสามารถประกอบอาชีพได้อย่างยั่งยืน
4. การผลิตสุกรไทยสามารถส่งออกสู่ตลาดโลกได้

เป้าหมาย

1. เพิ่มประสิทธิภาพและลดต้นทุนการผลิต
2. การผลิตสุกรที่ได้มาตรฐานตลอดห่วงโซ่เพิ่มขึ้นเพียงพอตามแผนการผลิต
3. ไม่พบปัญหาสิ่งแวดล้อมตลอดห่วงโซ่การผลิตสุกร
4. ประชาชนได้บริโภคเนื้อสุกรและผลิตภัณฑ์ที่ได้มาตรฐานและปลอดภัย
5. มีฐานข้อมูลการผลิตที่ชัดเจนเพื่อการวางแผนการผลิตและการตลาดที่มีประสิทธิภาพ
6. การส่งออกสุกรและผลิตภัณฑ์สู่ตลาดโลกเพิ่มขึ้นได้ไม่น้อยกว่าร้อยละ 20 ต่อปี

ยุทธศาสตร์



ยุทธศาสตร์ที่ 1 : การจัดการข้อมูล ระบบสารสนเทศการผลิตการตลาดและการเตือนภัย

กลยุทธ์	โครงการ/กิจกรรม	หน่วยงานรับผิดชอบ
การเชื่อมโยงข้อมูลตลอดห่วงโซ่การผลิต		
การประชาสัมพันธ์และเตือนภัย		

ยุทธศาสตร์ที่ 2 : การบริหารจัดการการตลาด บรรจุภัณฑ์และการแปรรูป

กลยุทธ์	โครงการ/กิจกรรม	หน่วยงานรับผิดชอบ
เสริมสร้างความรู้เรื่องการผลิตและการตลาด		
เพิ่มช่องทางการจัดจำหน่ายเนื้อสุกรและผลิตภัณฑ์		
ศึกษารูปแบบการบริโภค		
การเพิ่มศักยภาพการส่งออก		

ยุทธศาสตร์ที่ 3 :พัฒนาการผลิตและสร้างความเข้มแข็งในการประกอบอาชีพ

กลยุทธ์	โครงการ/กิจกรรม	หน่วยงานรับผิดชอบ
ส่งเสริมการมีส่วนร่วมของผู้มีส่วนได้ส่วนเสียตลอดห่วงโซ่การผลิต		
การสร้างความเข้มแข็งให้แก่เกษตรกรและกลุ่มเกษตรกร		

ยุทธศาสตร์ที่ 4 :การป้องกันและควบคุมโรค

กลยุทธ์	โครงการ/กิจกรรม	หน่วยงานรับผิดชอบ
การยกระดับมาตรฐานการป้องกันโรคในฟาร์มสุกร		
การสร้างเครือข่ายเฝ้าระวังโรค		
การพัฒนาวิธีการวินิจฉัยโรคให้ทันสมัย		

ยุทธศาสตร์ที่ 5 :การยกระดับมาตรฐานสินค้า และการจัดการระบบโลจิสติกส์

กลยุทธ์	โครงการ/กิจกรรม	หน่วยงานรับผิดชอบ
การผลิตได้มาตรฐานตอบสนองความต้องการผู้บริโภค		
ผลิตภายใต้วิชาการที่ทันสมัยเพิ่มความมั่นใจผู้บริโภค		
ส่งเสริมการผลิตที่เป็นมิตรกับสิ่งแวดล้อม และรับผิดชอบต่อสังคม		
การบริหารระบบ logistic ที่มีประสิทธิภาพ		

ยุทธศาสตร์ที่ 6 :การวิจัยและพัฒนา

กลยุทธ์	โครงการ/กิจกรรม	หน่วยงานรับผิดชอบ
ส่งเสริมการวิจัยและพัฒนานวัตกรรมใหม่อย่างต่อเนื่อง		
การต่อยอดภูมิปัญญาท้องถิ่น		

แผนงานเร่งด่วนตามยุทธศาสตร์

ผู้ประกอบการรายย่อย-เล็ก



ผู้ประกอบการรายกลาง-ใหญ่



เกษตรกรรายย่อยกลุ่มเป้าหมาย

โครงการพระราชดำริ 12 แห่ง

โครงการศูนย์เรียนรู้การเพิ่มประสิทธิภาพสินค้าเกษตร 126 ศูนย์

กลุ่มเกษตรกรที่ขึ้นทะเบียนกับกรมปศุสัตว์ 37 กลุ่ม

สุกรชีวภาพ 460 ราย

ฟาร์มเครือข่ายสุกร จำนวน 92 แห่ง

สหกรณ์สุกร 25 แห่ง

โครงการ 9101 จำนวน 477 แห่ง

ข้อมูลพื้นฐาน

จำนวนสุกรแม่พันธุ์ 1,359,909 ตัว

ฟาร์ม GAP 3,486 ฟาร์ม

จำนวนโรงฆ่า 1,373 แห่ง (กำลังการผลิต 57,993 ตัว)

สถานที่จำหน่ายเนื้อสุกร 6,378 แห่ง (ปศุสัตว์ OK 3,822 แห่ง)

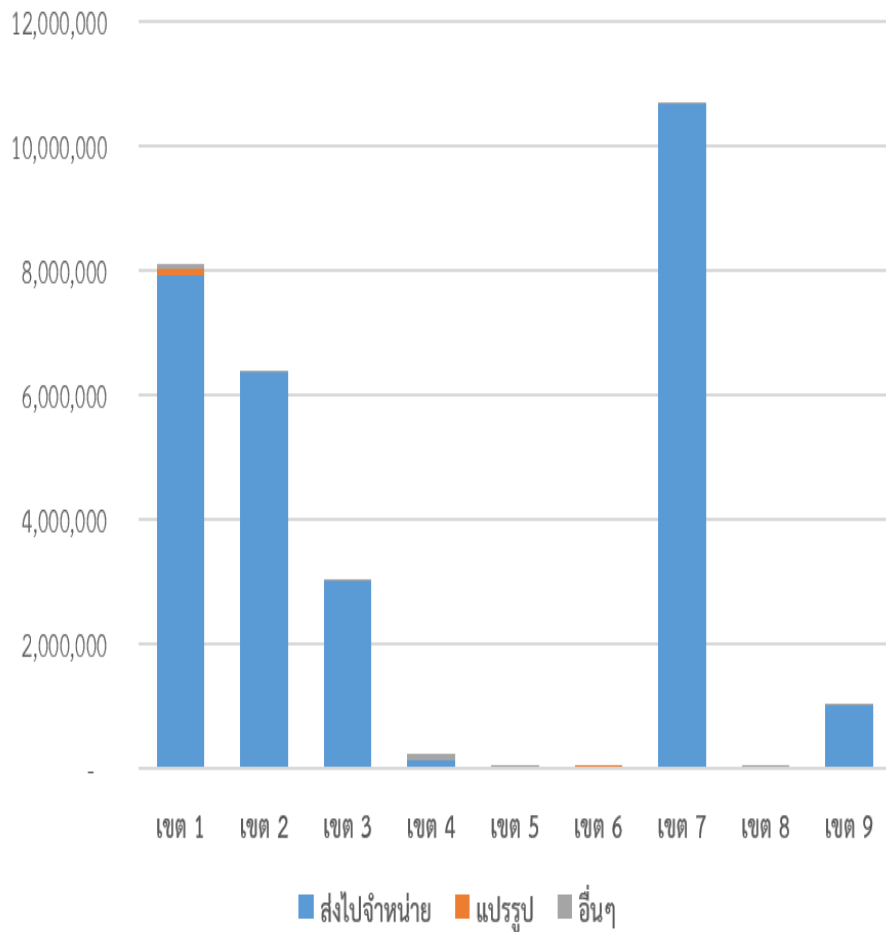
ปริมาณการส่งออก

สุกรมีชีวิตเดือนมกราคม 2561 ลูกสุกร 12,545 ตัว สุกรขุน 42,566 ตัว

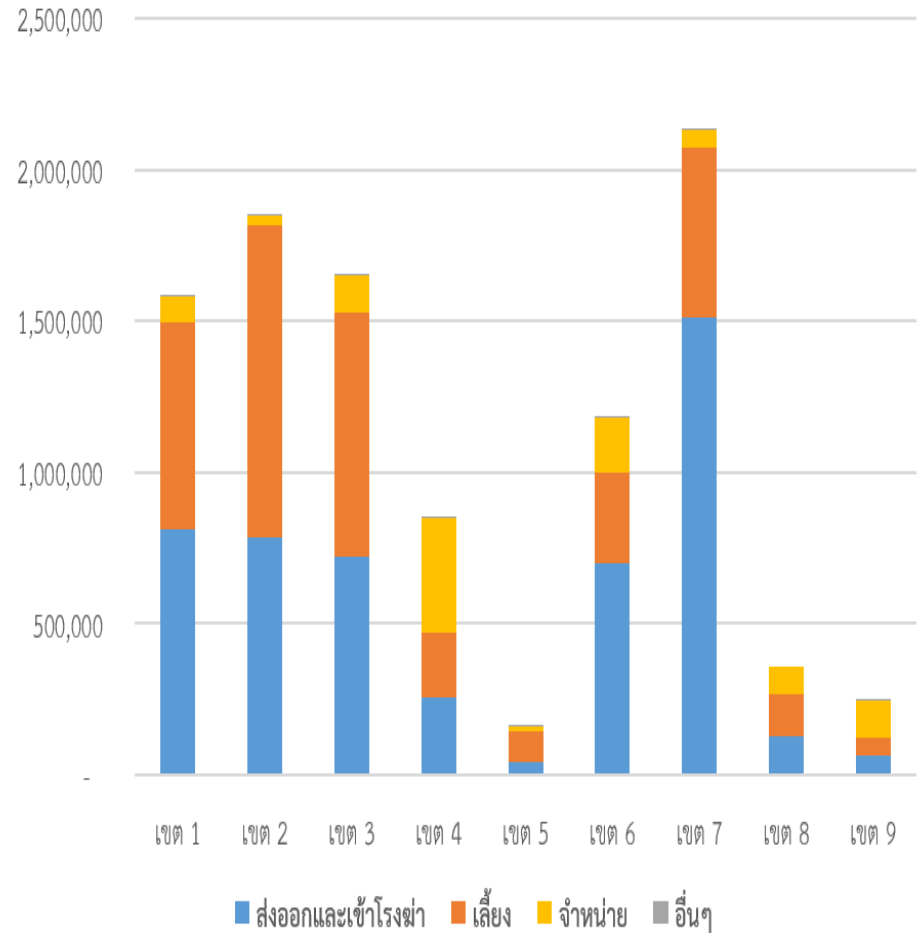
ซากสุกรส่งออก 2,549,161.49 กก. นำเข้า 9,599,220.35 กก.

ปริมาณการเคลื่อนย้ายสุกรและผลิตภัณฑ์

รายงานการเคลื่อนย้ายซากสุกร ปี พ.ศ. 2560 (กก.)



รายงานการเคลื่อนย้ายสุกรมี่ชีวิต ปี 2560 (ตัว)



ความคืบหน้าการดำเนินงานตามมติ pig board

ปรับปรุง 13 กพ.61

แบบรายงานแผนการดำเนินงานโครงการรักษาเสถียรภาพราคาสุกร (สุกรหัน) ปี 2561 (มีค.)

ลำดับ	ผู้ประกอบการ	จำนวนลูกสุกร	วันที่ดำเนินการ	วิธีการขนส่ง		ชื่อโรงฆ่าที่เข้าฆ่า	หมายเหตุ
				ขนส่งเอง	ผู้ประกอบการ		
1	แหลมทองสหการ	500	1 มีค.61	X		นพดลฟาร์ม สามพราน	ต้นทาง-ปากช่อง
2	เครือซีพีเอฟ	500	5 มีค.61		X	นพดลฟาร์ม สามพราน	ต้นทาง-ชลบุรี
3	เบทาโกร	500	6 มีค.61	X		นพดลฟาร์ม สามพราน	ต้นทาง-ลพบุรี
3	เครือซีพีเอฟ	500	7 มีค.61		X	นพดลฟาร์ม สามพราน	ต้นทาง-ชลบุรี
4	เครือซีพีเอฟ	500	12 มีค.61		X	นพดลฟาร์ม สามพราน	ต้นทาง-ชลบุรี
5	เบทาโกร	500	13 มีค.61	X		นพดลฟาร์ม สามพราน	ต้นทาง-ลพบุรี
6	เครือซีพีเอฟ	500	14 มีค.61		X	นพดลฟาร์ม สามพราน	ต้นทาง-ชลบุรี
7	เครือซีพีเอฟ	500	19 มีค.61		X	นพดลฟาร์ม สามพราน	ต้นทาง-ชลบุรี
8	เบทาโกร	500	20 มีค.61	X		นพดลฟาร์ม สามพราน	ต้นทาง-ลำพูน
9	เครือซีพีเอฟ	500	21 มีค.61		X	นพดลฟาร์ม สามพราน	ต้นทาง-ชลบุรี
10	เครือซีพีเอฟ	500	26 มีค.61		X	นพดลฟาร์ม สามพราน	ต้นทาง-ชลบุรี
11	เบทาโกร	500	27 มีค.61	X		นพดลฟาร์ม สามพราน	ต้นทาง-ลพบุรี
12	เครือซีพีเอฟ	500	28 มีค.61		X	นพดลฟาร์ม สามพราน	ต้นทาง-ชลบุรี

แบบรายงานแผนการดำเนินงานโครงการรักษาเสถียรภาพราคาสุกร (สุกรหัน) ปี 2561 (มีค.)

ลำดับ	ผู้ประกอบการ	จำนวนลูกสุกร	วันที่ดำเนินการ	วิธีการขนส่ง		ชื่อโรงฆ่าที่เข้าฆ่า	หมายเหตุ
				ขนส่งเอง	ผู้ประกอบการ		
15	เครือซีพีเอฟ	500	5 มีค.61		X	นพดลฟาร์ม สามพราน	
16	เบทาโกร	500	6 มีค.61	X		นพดลฟาร์ม สามพราน	ตันทาง-ลพบุรี
17	เครือซีพีเอฟ	500	7 มีค.61		X	นพดลฟาร์ม สามพราน	
18	เครือซีพีเอฟ	500	12 มีค.61		X	นพดลฟาร์ม สามพราน	
19	เบทาโกร	500	13 มีค.61	X		นพดลฟาร์ม สามพราน	ตันทาง-ลพบุรี
20	เครือซีพีเอฟ	500	14 มีค.61		X	นพดลฟาร์ม สามพราน	
21	เครือซีพีเอฟ	500	19 มีค.61		X	นพดลฟาร์ม สามพราน	
22	เบทาโกร	500	20 มีค.61	X		นพดลฟาร์ม สามพราน	ตันทาง-ลำพูน
23	เครือซีพีเอฟ	500	21 มีค.61		X	นพดลฟาร์ม สามพราน	
24	เครือซีพีเอฟ	500	26 มีค.61		X	นพดลฟาร์ม สามพราน	
25	เบทาโกร	500	27 มีค.61	X		นพดลฟาร์ม สามพราน	ตันทาง-ลพบุรี
26	เครือซีพีเอฟ	500	28 มีค.61		X	นพดลฟาร์ม สามพราน	

แบบรายงานแผนการดำเนินงานโครงการรักษาเสถียรภาพราคาสุกร (สุกรหัน) ปี 2561 (เมย.)

ลำดับ	ผู้ประกอบการ	จำนวนลูกสุกร	วันที่ดำเนินการ	วิธีการขนส่ง		ชื่อโรงฆ่าที่เข้าฆ่า	หมายเหตุ
				ขนส่งเอง	ผู้ประกอบการ		
27	เครือซีพีเอฟ	500	2 เมย.61		X	นพดลฟาร์ม สามพราน	
28	เบทาโกร	500	3 เมย.61	X		นพดลฟาร์ม สามพราน	ตันทาง-ลพบุรี
29	เครือซีพีเอฟ	500	4 เมย.61		X	นพดลฟาร์ม สามพราน	
30	เครือซีพีเอฟ	500	9 เมย.61		X	นพดลฟาร์ม สามพราน	
31	เบทาโกร	500	10 เมย.61	X		นพดลฟาร์ม สามพราน	ตันทาง-ลพบุรี
32	เครือซีพีเอฟ	500	11 เมย.61		X	นพดลฟาร์ม สามพราน	
33	เบทาโกร	500	17 เมย.61	X		นพดลฟาร์ม สามพราน	ตันทาง-ลพบุรี
34	เบทาโกร	500	24 เมย.61	X		นพดลฟาร์ม สามพราน	ตันทาง-ลพบุรี
35							
36							
37							
38							