

# กลุ่มพัฒนาพืชอาหารสัตว์ต้นแบบ เพื่อการจำหน่าย

“กลุ่มวิสาหกิจชุมชนแปรรูปหญ้าเนเปียร์ปากช่อง1  
มั่นคง มั่นคั่ง ยั่งยืน ชายแดนได้ปัตตานี”

# ความเป็นมา : โครงการ จชต.

- ศูนย์วิจัยและพัฒนาอาหารสัตว์  
นราธิวาส บูรณาการทำงานร่วมกับ  
สำนักงานปศุสัตว์จังหวัดและปศุสัตว์  
อำเภอในพื้นที่
- คัดเลือกกลุ่มเกษตรกรผู้เลี้ยงสัตว์ ที่มี  
ความสนใจในการปลูกพืชอาหารสัตว์  
หญ้าเนเปียร์ปากช่อง1 เข้าร่วมภายใต้  
“โครงการส่งเสริมและพัฒนาอาชีพการ  
เลี้ยงสัตว์ในจังหวัดชายแดนภาคใต้”
- ตั้งแต่ปีงบประมาณ 2556 ถึงปัจจุบัน





# การเตรียมดิน การปลูก





# การตัดใช้ประโยชน์





# การทำหญาหมักถึง/ถุง





□โครงการส่งเสริมและพัฒนาอาชีพการเลี้ยงสัตว์ในจังหวัดชายแดนภาคใต้ ทำให้มีพืชอาหารสัตว์รองรับการเลี้ยงสัตว์ในพื้นที่ปศุสัตว์เขต 9 อย่างเพียงพอ





☐ เกษตรกรผู้เลี้ยงโคนม 70,268 ราย จำนวน 268,945 ตัว

☐ เกษตรกรผู้เลี้ยงแพะ-แกะ 30,550 ราย จำนวน 213,512 ตัว





□มีการปลูกหญ้าเนเปียร์ปากช่อง 1 เพื่อ  
เลี้ยงสัตว์ของตัวเองเมื่อมีหญ้าเหลือก็  
จำหน่ายให้กับสมาชิก/ทั่วไป ปัญหาขาด  
แคลนพืชอาหารสัตว์ที่เคยประสบหมดไป





□ จำหน่ายทั้งหญ้าสด/ท่อนพันธุ์ ราคาท่อนพันธุ์ 2-5 บาท/กก. หญ้าสด ราคา 1-2.6 บาท/กก. นับเป็นจุดเริ่มต้นอาชีพการปลูกหญ้าจำหน่าย





# กลุ่มชุดตานฟาร์ม

- ที่อยู่ ม.3 ต.พ้อมิ่ง อ.ปะนาเระ
- มีสมาชิกทั้งหมด 8 ราย
- มีพื้นที่ในการปลูกหญ้าทั้งหมด 40 ไร่
- พื้นที่ปลูกของเครือข่าย อ.สายบุรี อ.ปะนาเระ 200 ไร่







สภาพดินที่  
ปลูกเป็นดินทรายซึ่งมี  
ความอุดมสมบูรณ์ต่ำถ้า  
ปลูกใช้ปุ๋ยคอกร่วมกับ  
ปุ๋ยเคมี และยกทรง  
คลุมด้วยพลาสติก ระยะ  
ปลูกระหว่างแถว 1 เมตร  
ระยะระหว่างต้น 1 เมตร  
ใน 1 ร่องปลูกได้ 2 แถว







## การผลิต

- ผลผลิต 5 ตัน/ไร่/รอบการตัด (5 ครั้ง/ปี)
- ความต้องการของตลาดอยู่ที่ประมาณ 150 ตัน/เดือน



## การตลาด

- กลุ่มลูกค้าส่วนมากเป็นเกษตรกรผู้เลี้ยงโคขุนและเลี้ยงแพะ ในพื้นที่จังหวัดปัตตานี นราธิวาส ยะลา
- มีรายได้จากการขายหญ้าหมัก 55,000 บาท/ไร่/ปี
- ต้นทุนการผลิต 25,000 บาท/ไร่ (ปีที่ 1) 15,000 บาท (ปีถัดไป)

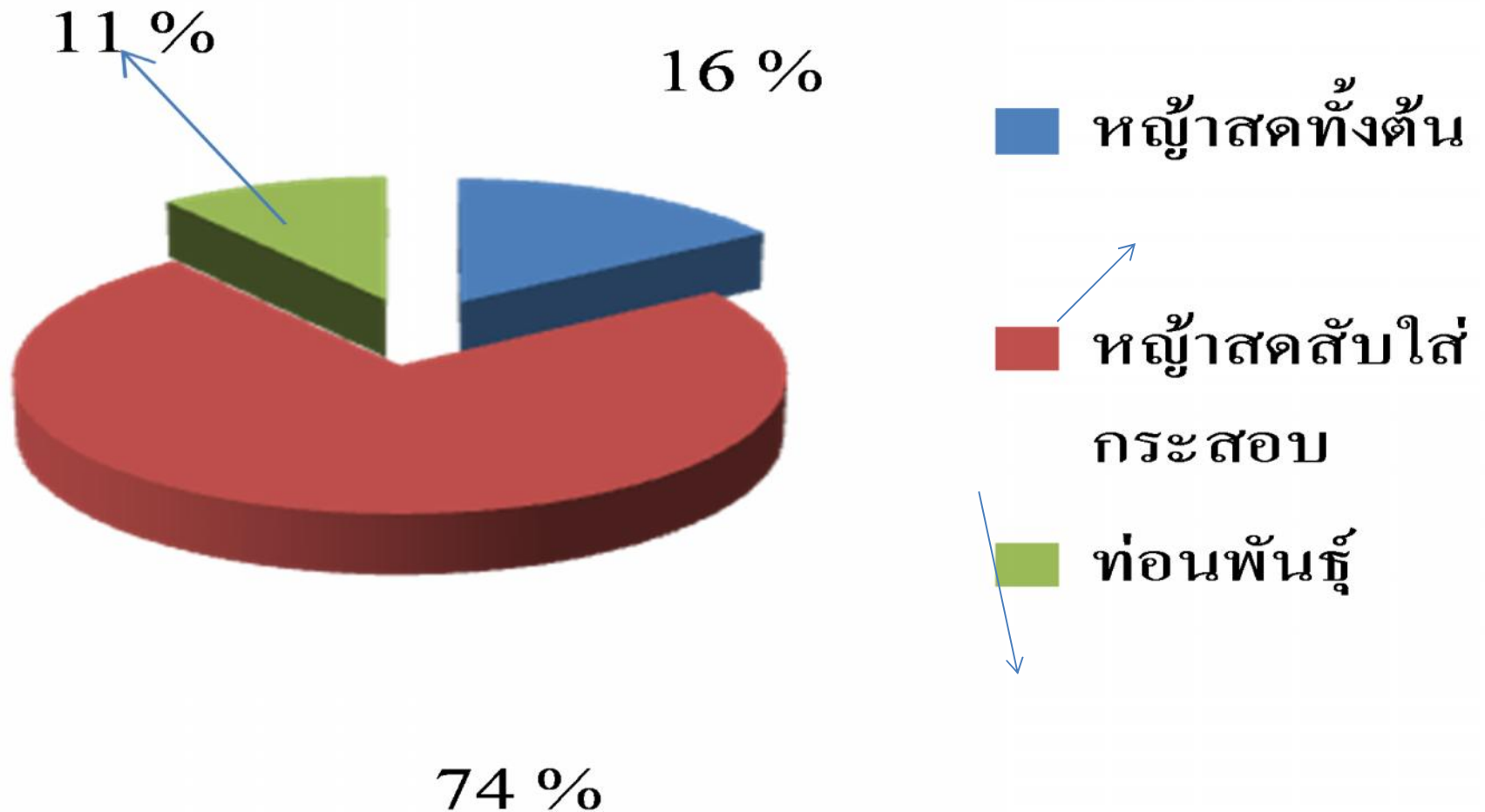




กระสอบละ 65 บาท น้ำหนัก 25 กก.



# รูปแบบการจำหน่ายหญ้าฯ





# กลุ่มวิสาหกิจชุมชนแปรรูปหญ้าเนเปียร์ปากช่อง1

## มันคง มันคั่ง ยั่งยืน ชายแดนใต้ปัตตานี

- มีสมาชิกทั้งหมด 104 ราย
- มีพื้นที่ในการปลูกหญ้าของกลุ่ม 220 ไร่
- จัดทะเบียนวิสาหกิจฯ กรกฎาคม 2560



นายชุลกิฟลี ยูโซ๊ะ  
ประธานกลุ่มฯ



# วัตถุประสงค์

- เพื่อสนองความต้องการอาหารสัตว์ของเกษตรกรผู้เลี้ยงสัตว์
- เพื่อสร้างงานสร้างอาชีพให้คนในชุมชน เช่น การปลูกหญ้า/ข้าวโพด/กระถิน/มันสำปะหลังส่งโรงงานอาหารสัตว์
- เพื่อเป็นแหล่งเรียนรู้ด้านพืชอาหารสัตว์

# แหล่งทุน

- วิสาหกิจชุมชนฯ
- งบกลุ่มจังหวัดภาคใต้ชายแดน
- ทุนส่วนตัว





งบกลุ่มจังหวัดภาคใต้ชายแดน  
ปีงบประมาณ 2560(เพิ่มเติม) จังหวัดปัตตานี  
โครงการ “เพิ่มประสิทธิภาพมูลค่าสินค้าเกษตร”  
กิจกรรม “เพิ่มประสิทธิภาพการผลิตสุสัต์ว์และการปลูก  
หญ้าเนเปียร์ปากช่อง 1”  
โดย..สำนักงานปศุสัตว์จังหวัดปัตตานี





# เครื่องผสมอาหาร TMR 2 เครื่อง





# เครื่องสับหญ้า 3 เครื่อง





# เครื่องอัดหญ้าหมัก 2 เครื่อง





# ถังหมัก/กระสอบหมัก



ถังหมัก 2,000 ใบๆ ละ 50 กก.

ผลิตได้ 100,000 กก.

กระสอบ 100,000 ใบๆ ละ 25 กก.

ผลิตได้ 2,500,000 กก.



# การจัดการแปลงพืชอาหารสัตว์

- การเตรียมพื้นที่/ปรับปรุงดินและปลูก
  - ปรับพื้นที่ปลูกให้เรียบ/สม่ำเสมอ/ทำคันดินโดยรอบแปลง และไถพรวนดิน/พรวน/ใส่ปุ๋ยหมัก อัตรา 500 กก./ไร่ (พัฒนาที่ดินสนับสนุนปุ๋ยหมัก 100 ตัน)
  - ปลูก ระยะแถว x ต้น 100 x 50 ซม.





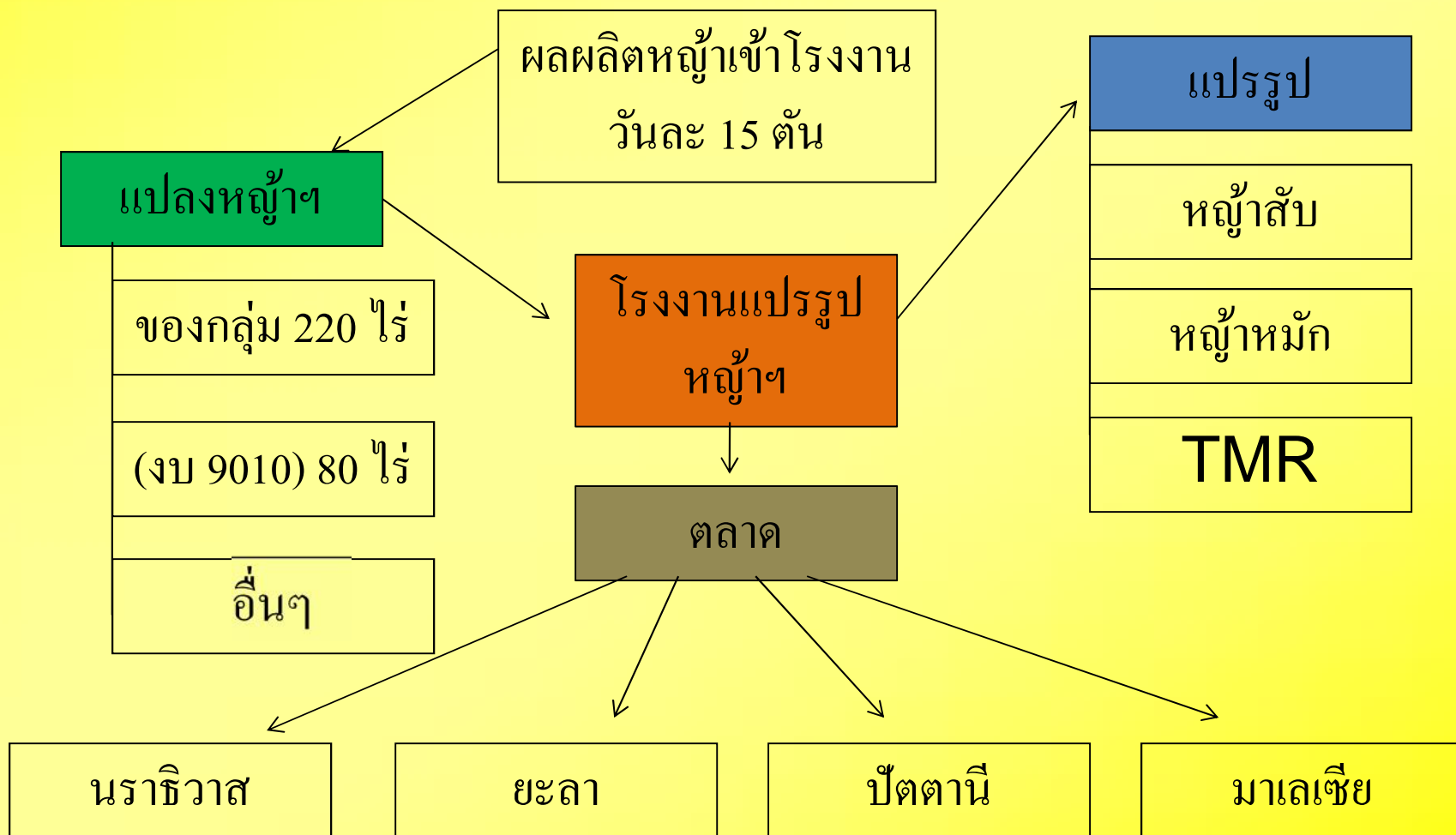
# การจัดการแปลงพืชอาหารสัตว์

- การให้น้ำ
  - สระน้ำ 3 สระ
  - การให้น้ำแบบสลับปล่อยให้ท่วมทั้งแปลงทุกๆ 7 – 10 วัน (สลับประมาณครึ่งวัน)
- การตัดใช้ประโยชน์
  - ตัดหญ้าทุกๆ 45-60 วัน
  - ใช้แรงงานคนตัดเก็บแล้วนำไปสับ





# Feed Center





# การผลิตและราคา

- หญ้าสดสับ/หญ้าหมัก น้ำหนักกระสอบละ 25 กก. ราคา 65 บาท
- อาหาร TMR
  - สูตรตามที่โรงงานกำหนด
  - ผู้ซื้อกำหนดส่วนผสมในสูตรอาหารเอง
- ภาชนะบรรจุ กระสอบและถังหมัก
  - กรณีถังหมัก ครั้งแรกขายพร้อมถัง ครั้งต่อไปนำถังมาเปลี่ยน

# แหล่งจำหน่าย

- ตลาดนัดปศุสัตว์ อำเภอนองจิก จังหวัดปัตตานี
- สหกรณ์แพะแกะปัตตานี
- งานฟาร์มปศุสัตว์ มอ.ปัตตานี
- ฟาร์มโคเนื้อกลาพอ จังหวัดปัตตานี
- โครงการพาคนกลับบ้านปะนาเระ จังหวัดปัตตานี
- กลุ่มผู้เลี้ยงแพะ จังหวัดยะลา
- กลุ่มเกษตรกรเลี้ยงแพะรือเสาะ จังหวัดนราธิวาส
- กลุ่มเลี้ยงม้าตากใบ จังหวัดนราธิวาส
- ขยายตลาด 5 จังหวัดชายแดนใต้ และมาเลเซีย



# แนวคิดการพัฒนาในอนาคต

- ผลผลิตเข้าโรงงานวันละ 15-20 ตัน เพื่อแปรรูป/จำหน่าย
- สร้างโรงเรือน โคขุนขนาด 300 ตัว รองรับกรณีอาหารที่เหลือๆ โดย
  - ดึงเอกชนร่วมลงทุนด้านพันธุ์สัตว์
  - ทางกลุ่มลงทุนด้านโรงเรือน และอาหาร
  - แบ่งกำไรหลังจากขายโคขุน
- ให้บริการผสมอาหาร ครั้งละ 500 บาท/ตัน
- เปิดขายหุ้นให้ผู้สนใจ สมาชิกกลุ่มต้องซื้อหุ้นอย่างน้อย 10 หุ้น
- ใช้เครื่องจักรทุกระบวนการ ลดแรงคน
- ส่งเสริมอาชีพให้คนในชุมชน เช่น การปลูกหญ้า/ข้าวโพด/มันสำปะหลัง/กระถิน/ถั่วท่าพระสไตโล ส่งโรงงานฯ

# ผลผลิตของมันสำปะหลังพันธุ์ต่างๆ ในดินทรายชุดบ้านทอน

สมเกียรติและคณะ รายงานการปลูกที่ระยะ 50x50 ซม. ตัดใบที่อายุ 220 วัน และครั้งต่อไปที่อายุ 90 วัน หลังตัดไถ่ยูเรีย 20 กก./ไร่ รวมตัด 4 ครั้ง และผลผลิตหัวที่อายุ 490 วัน

พันธุ์มันสำปะหลัง	ผลผลิตใบแห้ง (กก./ไร่/ปี)	ผลผลิตหัวแห้ง (กก./ไร่/ปี)	ผลผลิตหัวสด (กก./ไร่/ปี)
ห้วยบง	917	2,611	6,908
ระยอง 5	650	2,163	6,094
ระยอง 7	588	1,617	4,518
เขียวปลดหนี้	818	1,602	4,129



# ถั่วท่าพระสไตโลในดินทราย

ถั่วท่าพระสไตโล (*Stylosanthes guianensis* CIAT 184) เป็นถั่วอาหาร  
สัตว์ค้ำปี่ที่มีอายุ 2-3 ปี ลำต้นตั้งตรง สกูดเดียวกับถั่วเวอร์นาโน ถั่วแกรมน้ำ มี  
ระบบรากแก้วแข็งแรง ทนแล้ง ทนดินกรดพอสมควร

พืชไร่และคณะ ศึกษาในดินทรายชุดบ้านทอน ปลูกระยะ 25x50 ซม. ใต้  
ปุ๋ย 15-15-15 อัตรา 60 กก./ไร่ ตัดครั้งแรกที่อายุ 90 วัน ต่ต่อไปทุก 60 วัน ตัดสูง 20  
ซม. จากพื้นดิน

	โปรตีน(%)	ผลผลิตน้ำหนักร้าง (กก./ไร่/ปี)	ผลผลิตน้ำหนักสด (กก./ไร่/ปี)
-ไม่ให้น้ำ	17-18	1,646	6,406
-ให้น้ำ	20-21	2,180	7,266

# ปัญหาและอุปสรรค

- สภาพดินขาดความอุดมสมบูรณ์
- งบประมาณเครื่องจักรกลการเกษตร (Crop Chopper และ  
แทรคเตอร์ฟ่วง)
- งบประมาณลงทุน โรงเรือนเก็บวัตถุดิบ/อาหารที่ผลิต



**โครงการเสียบึงสัตว์และอาหารครบส่วนหมัก  
เพื่อความมั่นคงในพื้นที่ ๓ จังหวัดชายแดนภาคใต้**

- เป็นนโยบายเตรียมพร้อมช่วยเหลือพี่น้องเกษตรกรผู้เลี้ยงสัตว์เมื่อเกิดภัยธรรมชาติได้ทันทั่วทั้งที่แก้ปัญหาได้อย่างยั่งยืน
- เพื่อผลิตหญ้าแห้ง หญ้าสด และอาหารสัตว์ครบส่วนหมักสำรองไว้ช่วยเหลือเกษตรกรในพื้นที่ 3 จังหวัดชายแดนภาคใต้เมื่อประสบภัยธรรมชาติเกษตรกรผู้เลี้ยงโค กระบือ แพะ แกะในพื้นที่ 3 จังหวัดชายแดนภาคใต้ รวมทั้งสิ้น 169,147 ครัวเรือนประกอบด้วยโคเนื้อ 268,945 ตัว แพะ 192,233 ตัว แกะ 21,279 ตัว (กรมปศุสัตว์, 2558)



# ประเด็นปัญหา

เสบียงสัตว์ช่วยเหลือผู้ประสบภัยพิบัติ

- ปริมาณการใช้เสบียงสัตว์ที่เพิ่มสูงขึ้น

# สรุปการช่วยเหลือเสียบึงสัตว์กรณีภัยพิบัติ

## (ธันวาคม 2559 - มกราคม 2560)

พื้นที่	หญ้าสด(กก./ราย)
จ. นครราชสีมา	220,130/480













# สรุปการช่วยเหลือเสียบึงสัตว์กรณีภัยพิบัติ

## (ธันวาคม 2559 - มกราคม 2560)

พื้นที่	หญ้าแห้ง(กก.)
จ. นราธิวาส	139,220
จ. ยะลา	40,380
จ. ปัตตานี	60,400
จ. สงขลา	41,000
จ.นครศรีธรรมราช	20,000
รวม	301,000



# แจกเสบียงช่วยเหลือภัยธรรมชาติ











หญ้าแห้งช่วยผู้ประสบอุทกภัยจังหวัดชายแดนภาคใต้ ขนส่งทางรถไฟ  
ขบวนนครราชสีมา-นราธิวาส เมื่อ ๑ กุมภาพันธ์ ๒๕๖๐ จำนวน ๑,๔๖๐ ฟ่อน









# ประเด็นปัญหา

เสถียรภาพสัตว์ช่วยเหลือผู้ประสบภัยพิบัติ

- เครื่องจักรกลการเกษตรที่ใช้ในการผลิตฯ

# ผลิตหญ้าแห้ง













# เปลี่ยนแผ่นคลัทช์ รถไถ





# เปลี่ยนเพลาลูกเบี้ยว





# เปลี่ยนซีล เครื่องตัดหญ้าครึ่งโบเวอร์



# ซ่อมเครื่องอัดหญ้าแห้ง





## งบประมาณจังหวัด

“โครงการเสปียงสัตว์และอาหารครบส่วนหมัก  
เพื่อความมั่นคงในพื้นที่ 3 จังหวัดชายแดนภาคใต้”

ตัวชี้วัด	หน่วย นับ	แผน
ผลิตเสปียงสัตว์และอาหารครบส่วนหมัก	ตัน	450
1. หญ้าแห้ง	ตัน	200
2. หญ้าสด	ตัน	200
3. อาหารครบส่วนหมัก.....	ตัน	50

งบประมาณ	12.65 ลบ.
<ul style="list-style-type: none"> <li>● รถฟาร์มแทรกเตอร์ ชนิดขับเคลื่อน 4 ล้อ</li> <li>● ชุดสปริงเกอร์ให้น้ำแปลงหญ้า</li> <li>● เครื่องตัดหญ้า</li> <li>● เครื่องเกลี่ยหญ้า</li> <li>● เครื่องอัดหญ้า</li> <li>● เครื่องหั่นหญ้า</li> <li>● เครื่องจักรผลิตอาหาร TMR</li> </ul>	<p>2 คัน</p> <p>1 ชุด</p> <p>1 เครื่อง</p> <p>1 เครื่อง</p> <p>1 เครื่อง</p> <p>1 เครื่อง</p> <p>1 เครื่อง</p>



# ๒ สาวสด

