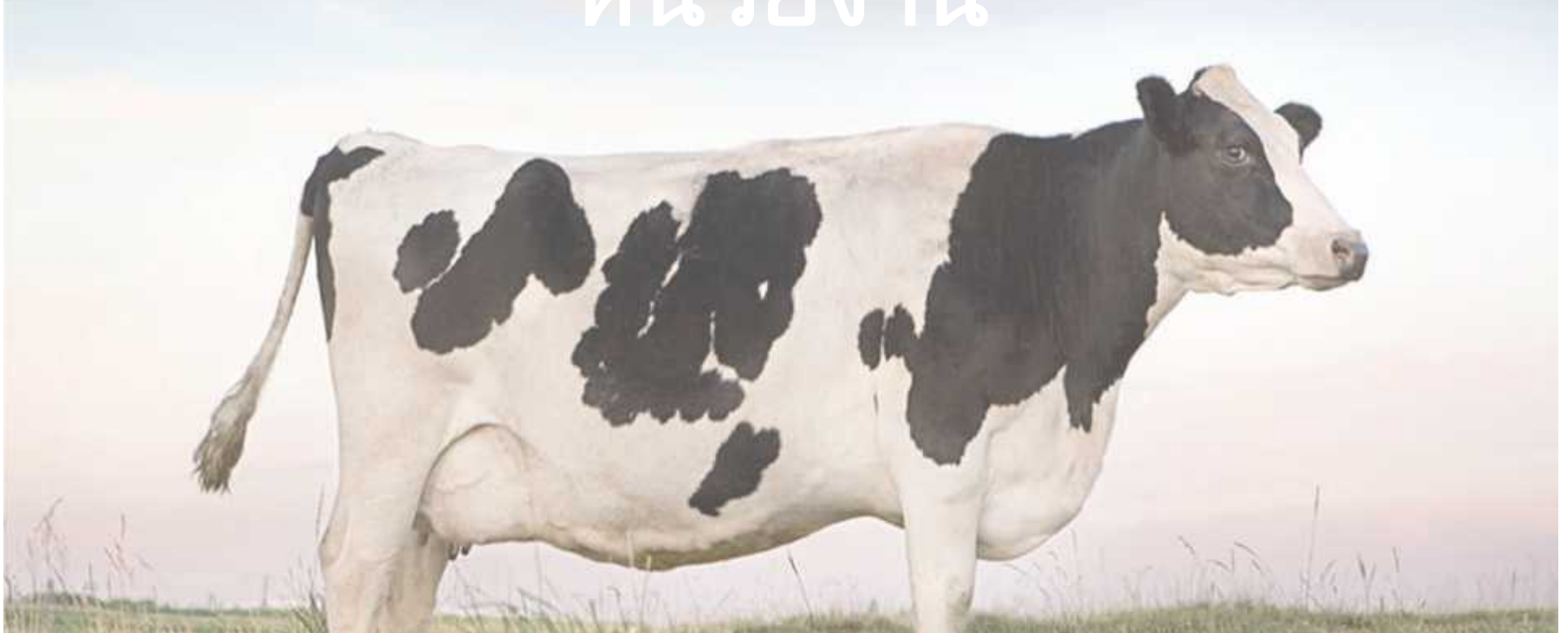


# ความก้าวหน้าในการดำเนินงานของ หน่วยงาน



สำนักเทคโนโลยีชีวภาพการผลิตปศุสัตว์  
ปศุสัตว์ (morning talk) ครั้งที่ 5/2560  
10 ส.ค.2560





# Top

## ic

1. แนวทางการบูรณาการร่วมกันของหน่วยงานในกรมปศุสัตว์

- ด้านอาหารสัตว์และการจัดการฟาร์มโคนม
- ด้านคุณภาพน้ำนม
- ด้านสารสนเทศโคนม

2. ความก้าวหน้าการสำรวจประชากรโคนม

- ทั้งประเทศ, (แบ่งตาม ศพท.)
- จังหวัดน่าน ร่อง ราชบุรี

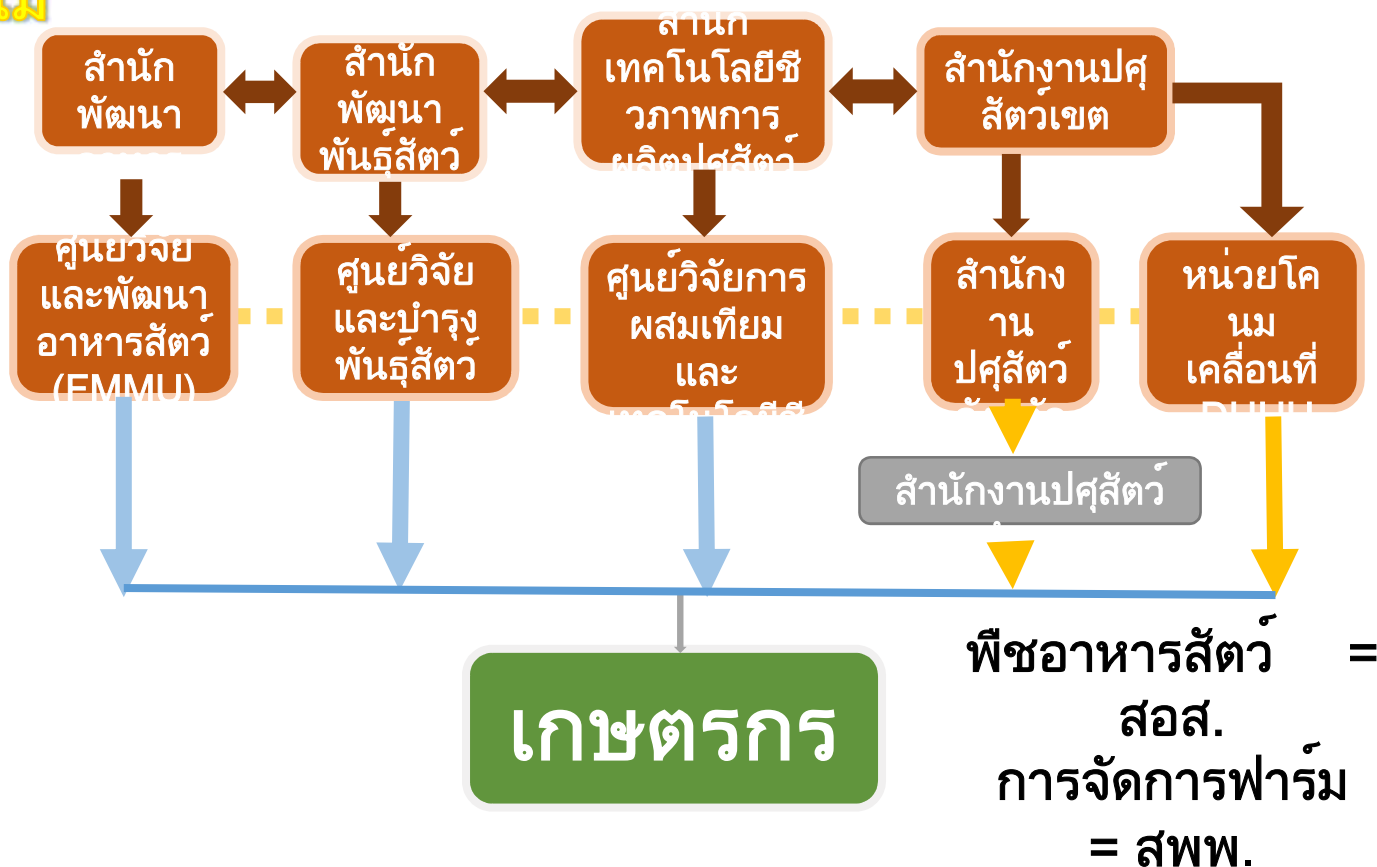
3. ความก้าวหน้าการทำเครื่องหมายประจำตัวสัตว์(ตีเบอร์)โครงการธคก.

4. การผสมโคนมด้วยน้ำเชื้อโคทาจิเมะ

5. การบูรณาการงานร่วมกับสำนักงานปศุสัตว์จังหวัด

# 1.แนวทางการบูรณาการร่วมกันของหน่วยงาน ในกรมปศุสัตว์

## 1.ด้านอาหารและการจัดการ ฟาร์มโคนม



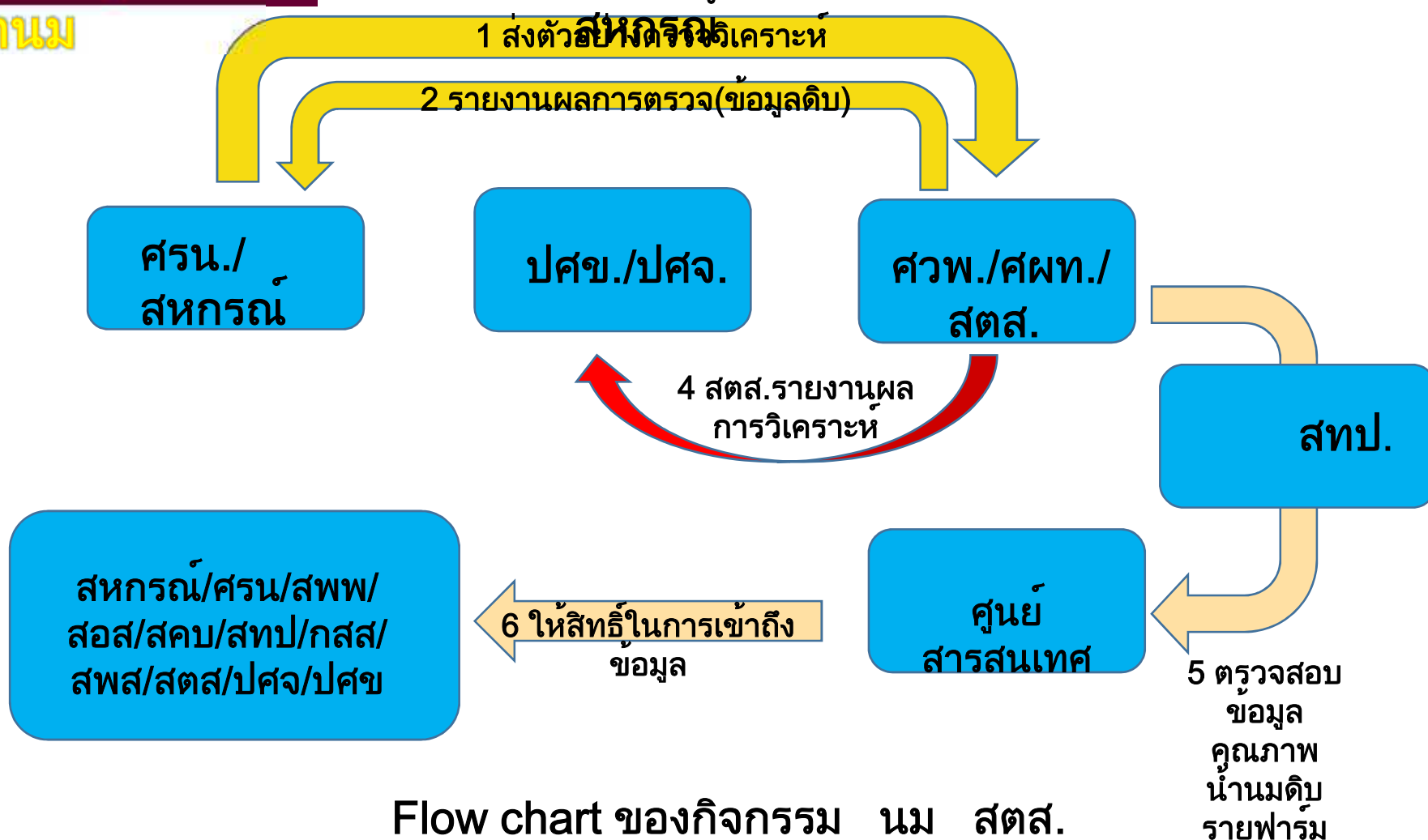
# 1.แนวทางการบูรณาการร่วมกันของหน่วยงาน

## ในกรมปศุสัตว์

นมรายฟาร์ม/ราย

## 2.ด้านคุณภาพ

น่านม



# 1.แนวทางการบูรณาการร่วมกันของหน่วยงานใน กรมปศุสัตว์

## 3.ด้านสารสนเทศ โคนม



## 2.ความก้าวหน้าการดำเนินงานสำรวจประชากรโคนม (ข้อมูล ณ วันที่ 9 ส.ค.2560)

ลำดับ	ศพท.	จำนวนทั้งหมด		สำรวจแล้ว		%		หมายเหตุ
		ฟาร์ม	โคนม	ฟาร์ม	โคนม	ฟาร์ม	โคนม	
1	สระบุรี		138,3		32,88			
		4,180	9	941	5	23	24	
2	ชลบุรี	868	35,25	235	10,49	27	30	
					1			
3	นครราชสีมา		104,47					
		2,943	7	816	31,699	27.73	30.34	
4	ขอนแก่น	1,132	40,115	1,132	40,11	100		
5	เชียงใหม่				32,25			
		1,530	69,61	721	4	47.12	46.6	
6	พิษณุโลก	210	5,962	210	5,962	100		
7	ราชบุรี		132,0					
		5,124	3	3,068	73,67	59.88	55.79	
8	สุราษฎร์ธานี	111	3,909	111	3,909	100		

# ความก้าวหน้าของการดำเนินงานสำรวจ ประชากรโคนม

ศพท.สระบุรี (อยู่ระหว่างดำเนินการ)

ลำดับ	จังหวัด	จำนวนทั้งหมด		สำรวจแล้ว		%		หมายเหตุ
		ฟาร์ม	โคนม	ฟาร์ม	โคนม	ฟาร์ม	โคนม	
1	ลพบุรี	1,512	48,467	713	20,468	47	42	
2	สระบุรี	2,655	89,536	216	12,128	8	13.5	
3	กรุงเทพมหานคร	1	30	1	30	100		
4	พระนครศรีอยุธยา	-	-	-	-	-	-	
5	อ่างทอง	3	45	3	45	100		
6	ปทุมธานี	-	-	-	-	-	-	
7	นนทบุรี,	-	-	-	-	-	-	
8	ชัยนาท	2	15	2	15	100		
9	สิงห์บุรี	7	199	7	199	100		



# ความก้าวหน้าของการดำเนินงานสำรวจ ประชากรโคนม

ศพท.ชลบุรี (อยู่ระหว่างดำเนินการ)

ลำดับ	จังหวัด	จำนวนทั้งหมด		สำรวจแล้ว		%		หมายเหตุ
		ฟาร์ม	โคนม	ฟาร์ม	โคนม	ฟาร์ม	โคนม	
1	ชลบุรี	28	1,500	28	1332	100	89	
2	สระแก้ว	761	30,559	127	5,833	17	19	
3	จันทบุรี	72	2,950	73	2,861	101	97	
4	ปราจีนบุรี	3	55	3	55	100	100	
5	ฉะเชิงเทรา	3	157	3	157	100	100	
6	นครนายก	1	37	1	37	100	100	
7	ตราด	-	-	-	-	-	-	
8	ระยอง	-	-	-	-	-	-	
รวม		868	35,258	235	10,491	27	30	



# ความก้าวหน้าของการดำเนินงานสำรวจประชากรโคนม

ศพท.นครราชสีมา (อยู่ระหว่างดำเนินการ)

ลำดับ	จังหวัด	จำนวนทั้งหมด		สำรวจแล้ว		%		หมายเหตุ
		ฟาร์ม	โคนม	ฟาร์ม	โคนม	ฟาร์ม	โคนม	
๑	นครราชสีมา					๒๓.๒๗%	๒๕.๖๙%	
	มา	๒,๖๘๖	๙๔,๒๔๓	๖๒๕	๒๔,๒๑๑	%	%	
๒	บุรีรัมย์					๑๐๕.๑๗	๙๙.๗๔%	
		๑๑๖	๕,๐๒๖	๑๒๒	๕,๐๑๓	๗%	%	
๓	สุรินทร์					๙๖.๐๐%	๘๖.๓๖%	
		๒๕	๗๕๕	๒๔	๖๕๒	%	%	
๔	ชัยภูมิ					๓๘.๗๙%	๔๐.๙๔%	
		๑๑๖	๔,๔๕๓	๔๕	๑,๘๒๓	%	%	
รวม						๒๗.๗๓%	๓๐.๓๔%	
		๒,๙๔๓	๑๐๔,๔๗๗	๘๑๖	๓๑,๖๙๙	%	%	

# ความก้าวหน้าของการดำเนินงานสำรวจประชากรโคนม

ศพท.ขอนแก่น (ดำเนินการเสร็จแล้ว)

ลำดับ	จังหวัด	จำนวน ฟาร์ม	จำนวนโค (ตัว)		รวม	หมายเหตุ
			มีเบอร์หู ในระบบ สทป. สทป.	ไม่มีเบอร์หู หู (ไม่อยู่ในระบบ) ระบบ)		
๑	เลย	๔๒	๓๒๒	๑,๖๕๔	๑,๙๗๖	
๒	หนองบัวลำภู ลำภู	๒๒	๓๐๖	๙๒๕	๑,๒๓๑	
๓	กาฬสินธุ์	๒๑	-	๔๘๓	๔๘๓	
๔	มหาสารคาม ม	๑๒๐	๘๒๙	๓,๖๐๖	๔,๔๓๕	
๕	อุดรธานี	๑๘๐	๒,๘๓๖	๒,๑๐๓	๔,๙๓๙	
๖	ขอนแก่น	๕๗๐	๒๑,๗๐๗	๘๔๔	๒๒,๕๕๑	
๗	หนองคาย	-	-	-	-	
๘	สกลนคร	๑๗๗	๔,๕๐๐	-	๔,๕๐๐	

# ความก้าวหน้าของการดำเนินงานสำรวจประชากรโคนม

ศผท.เชียงใหม่ (อยู่ระหว่างดำเนินการ)

ลำดับ	จังหวัด	จำนวนทั้งหมด		สำรวจแล้ว		%		หมายเหตุ
		ฟาร์ม	โคนม	ฟาร์ม	โคนม	ฟาร์ม	โคนม	
๑	เชียงใหม่	๙๑๓	๓๙,๗๖๖	๓๘๒	๑๗,๐๕๓ ๓	๔๒	๔๓	
๒	ลำพูน	๔๔๐	๒๒,๙๑๑	๒๔๐	๑๒,๐๔๓ ๓	๕๕	๕๓	
๓	ลำปาง	๔๑	๒,๓๙๒	๖	๒๐๙	๑๕	๙	
๔	แพร่	๗	๑๙๒	๖	๑๐๙	๑๐๐		
๕	น่าน	๓	๔๘	๔	๖๐	๑๐๐		
๖	พะเยา	๙	๑๔๕	๙	๑๔๕	๑๐๐		
๗	เชียงราย	๑๑๗	๔,๑๖๕	๗๔	๒,๖๓๕	๖๓	๖๓	
รวม		๑,๕๓๐	๖๙,๖๑๙	๗๒๑	๓๒,๒๕๔ ๔	๔๗.๑๒	๔๖.๖	

# ความก้าวหน้าของการดำเนินงานสำรวจ ประชากรโคนม

ศพท.พิษณุโลก(ดำเนินการเสร็จเรียบร้อยแล้ว)

ลำดับ	จังหวัด	จำนวน ฟาร์ม	จำนวนโค (ตัว)		รวม	หมายเหตุ
			มีเบอร์หู ในระบบ สทป.	ไม่มีเบอร์หู (ไม่อยู่ใน ระบบ)		
1	เพชรบูรณ์	66	2,073	70	2,143	
2	พิจิตร	17	322	20	342	
3	อุตรดิตถ์	1	17	-	17	
4	นครสวรรค์	42	1,092	120	1,212	
5	ตาก	7	4	20	24	
6	อุทัยธานี	4	58	15	73	
7	พิษณุโลก	3	112	20	132	
8	สุโขทัย	70	1,859	160	2,019	
9	กำแพงเพชร	-	-	-	-	
รวม		210	5,537	425	5,962	

# ความก้าวหน้าของการดำเนินงานสำรวจ ประชากรโคนม

ศพท.สุราษฎร์ธานี(ดำเนินการเสร็จเรียบร้อยแล้ว)

ลำดับ	จังหวัด	จำนวน ฟาร์ม	จำนวนโค (ตัว)		รวม	หมายเหตุ
			มีเบอร์หู ในระบบ สทป.	ไม่มีเบอร์ หู (ไม่อยู่ใน ระบบ)		
1	ชุมพร	20	752	30	782	ส่วนที่ยังไม่ได้สำรวจ เนื่องจากอายุยังไม่ถึง 2 เดือน
2	พังงา	-	-	-	-	
3	กระบี่	1	28	-	28	อยู่ในระหว่างดำเนินการ ขึ้นทะเบียน
4	สุราษฎร์ ธานี	-	-	-	-	
5	ระนอง	-	-	-	-	
6	นครศรีธรรม ราช	2	62	-	62	

# ความก้าวหน้าของการดำเนินงานสำรวจประชากรโคนม

## ศผท.สงขลา(ดำเนินการเสร็จเรียบร้อยแล้ว)

ลำดับ	จังหวัด	จำนวนฟาร์ม	จำนวนโค (ตัว)		รวม	หมายเหตุ
			มีเบอร์หูในระบบสทป.	ไม่มีเบอร์หู (ไม่อยู่ในระบบระบบ)		
๑	สงขลา	-	-	-	-	
๒	ยะลา	-	-	-	-	
๓	สตูล	-	-	-	-	
๔	นราธิวาส	๑	-	๖๖	๖๖	โครงการหมู่บ้านเศรษฐกิจพอเพียงและฟาร์มตัวอย่างและฟาร์มตัวอย่างบ้านไฮร์ปือแต อ.จะแนะ จ.นราธิวาส อันเนื่องมาจากพระราชดำรินื่องจากพระราชดำริ
๕	ปัตตานี	๑	-	๙	๙	โครงการฟาร์มตัวอย่างบ้านโคกกออันเนื่องมาจากอันเนื่องมาจากพระราชดำริ อ.หนองจิก จ.ปัตตานี

# ความก้าวหน้าของการดำเนินงานสำรวจ ประชากรโคนม

ศพท.อุบลราชธานี (ดำเนินการเสร็จเรียบร้อยแล้ว)

ลำดับ	จังหวัด	จำนวน ฟาร์ม	จำนวนโค (ตัว)		รวม	หมายเหตุ
			มีเบอร์หู ในระบบ สทป.	ไม่มีเบอร์ หู (ไม่อยู่ใน ใน		
1	อุบลราชธานี	1	85	-	85	
2	อำนาจเจริญ	-	-	-	-	
3	นครพนม	-	-	-	-	
4	ร้อยเอ็ด	-	-	-	-	
5	ยโสธร	-	-	-	-	
6	ศรีสะเกษ	152	634	2,714	3,340	
7	มุกดาหาร	-	-	-	-	



# ความก้าวหน้าของการดำเนินงานสำรวจ ประชากรโคนม

ศพท.ราชบุรี (อยู่ระหว่างการดำเนินการ)

ลำดับ	จังหวัด	จำนวนทั้งหมด		สำรวจแล้ว		%		หมายเหตุ
		ฟาร์ม	โคนม	ฟาร์ม	โคนม	ฟาร์ม	โคนม	
1	ราชบุรี	2,175	47110	1785	19,23	57.06	40.83	
2	นครปฐม	784	19527	675	17499	69.04	73.21	
3	กาญจนบุรี	998	23904	744	11,47	85.46	58.78	
4	เพชรบุรี	247	9463	220	5,934	77.33	62.71	
5	ประจวบคีรี ขันธ์	897	31143	730	19,36	69.23	62.18	
6	สุพรรณบุรี	23	906	8	163	34.78	17.99	
7	สมุทรสาคร	-	-	-	-	-	-	
8	สมุทรสงคราม	-	-	-	-	-	-	
รวม		5,124	132,053	3,068	73,673	59.88	55.79	

นําร่องสำรวจโคนม  
ทั้งระบบ  
จ.ราชบุรี  
ศูนย์วิจัยการผสมเทียม  
และเทคโนโลยีชีวภาพ  
ราชบุรี



ข้อมูล ณ 9 สิงหาคม  
2560

# จังหวัดราชบุรี

## สหกรณ์โคนม+ศูนย์รับน้ำนมดิบ 5 แห่ง

- 1.สหกรณ์โคนมหนองโพ ราชบุรี สมาชิกส่งนม  
จำนวน 2,062 ราย
- 2.กลุ่มผู้เลี้ยงโคนมดำเนินสะดวก สมาชิกส่งนม  
จำนวน 71 ราย
- 3. ศูนย์รวบรวมน้ำนมดิบดอนกระเบื้อง สมาชิกส่งนม  
จำนวน 29 ราย
- 4. สหกรณ์ชอนต้า จอมบึง สมาชิกส่งนม  
จำนวน 20 ราย
- 5. สหกรณ์ปศุสัตว์เขาขลุง ราชบุรี สมาชิกส่งนม  
จำนวน 145 ราย

แผนการดำเนินงาน สหกรณ์ เคนม

หนองโพ ราชบุรี

จำนวน 2,062 ราย

ศูนย์ฯราชบุรี ดำเนินการ ใน 1,332 ราย

(อ.เมืองนครปฐม ,อ.โพธาราม ต.บ้านเลื่อ ก.ม.7,ม.8 ต.หนองโพ ต.บ้านสิงห์ ต.คลองข่อย ,อ.บ้านโป่ง ม.3 6 7 8 9 ต.ดอนกระเบื้อง ,อำเภอบางแพ ม.9 10 ต.วังเย็น ม่วง+ท่ามะกา)





## หนองโพ ราชบุรี

จำนวน 2,062 ราย

**ปศุจ.ราชบุรี** ดำเนินการ ใน 730 ราย

- ประชุมชี้แจงแผนการปฏิบัติงานร่วมกับ สنج.ปศช. ราชบุรี เมื่อ 11 เมษายน 2560
- เริ่มดำเนินการ 27 เมษายน 60 พร้อมรณรงค์ ฉีดวัคซีน FMD



# นมดำเนินสะดวก จำนวน 71 ราย

ดำเนินการร่วมกับสหกรณ์ และหน่วย DHHU 2  
ราชบุรี

- มีข้อมูลในระบบ ฟาร์มของDHHU จำนวน 35 ฟาร์ม
- ที่เห็นร่วมกัน



# ทั้งระบบ จังหวัดราชบุรี

3. ศูนย์รวบรวมน้ำมันดิบดอนกระเบื้อง  
สมาชิก 29 ราย

จำนวน

ศูนย์ฯราชบุรี ดำเนินการร่วมกับศูนย์ฯรว



4. สหกรณ์ซอหน้า จอมบึง จำนวนสมาชิก 20 ราย



กับหน่วย



ฯ



# ทั้งระบบ จังหวัดราชบุรี

**5. สหกรณ์ปศุสัตว์เขาขลุง** จำนวน สมาชิก 145 ราย  
ดำเนินการร่วม กับสหกรณ์ และหน่วย DHHU 1  
ราชบุรี

มีข้อมูลในระบบ ฟาร์มของDHHU จ  
ที่เหลือ ศนยจะดำเนินการร่วมกับ ส



# นำร่องสำรวจประชากรโคนม จ.ราชบุรี

จำนวนทั้งหมด		สำรวจแล้ว		%	
ฟาร์ม	โคนม	ฟาร์ม	โคนม	ฟาร์ม	โคนม
			๑๙,๒๓๕		นม
๒,๑๗๕	๔๗๑๑๐	๑๗๘๕	๕	๕๗.๐๖	๔๐.๘๓



### ๓.การทำเครื่องหมายประจำตัวสัตว์(ตีเบอร์)โครงการ ๖คก.



### ๓.การทำเครื่องหมายประจำตัวสัตว์(ตีเบอร์) โครงการธคก.

เขต	จำนวนสัตว์ในโครงการ			ตีเบอร์ไปแล้ว	คิดเป็น (%)	หมายเหตุ (Update ๙ ส.ค. . ๒๕๖๐)
	โค	กระบือ อ	รวม			
ปศข. ๑	๓,๘๕๒ ๒	๕๗๑	๔,๔๒๓	๑๕๖	๓.๕๒	
ปศข. ๒	๑,๖๐๘ ๘	๙๕๔	๒,๕๖๒	๔๑๔	๑๖.๑๕	เบอร์ร้อนทั้งหมด
ปศข. ๓	๒๒,๓๕ ๕๑	๑๔,๖๐๙ ๙	๓๖,๙๖๐ ๐	๔๓๐	๑.๑๖	
ปศข. ๔	๓๖,๒๖ ๖๐	๑๖,๒๗๓ ๓	๕๒,๕๓๓ ๓	๑,๑๓๗	๒.๑๖	
ปศข. ๕	๖,๑๒๒ ๒	๑,๕๗๔	๗,๖๙๖	-	-	เริ่มดำเนินการ ๗ ส.ค. (อ.แม่ทะ ลำปาง) แม่ทะ ลำปาง) รอข้อมูลupdateปลายสัปดาห์ สัปดาห์
ปศข. ๖	๒,๘๕๖ ๖	๑,๒๗๘	๔,๑๓๔	๑๖๑	๓.๘๙	



## การตีเบอร์เอ็นที่คอกพัก (update 21 ก.ค. 2560)

- ดำเนินการโดย ศูนย์วิจัยการผสมเทียมฯ จำนวน 2 ศูนย์

1. ศพท.สระบุรี

2. ศพท.ราชบุรี

รวม 5,229 ตัว

**\*\*\*รวมตีเบอร์แล้วทั้งหมด  $2,760 + 5,229$   
 $= 7,989$  ตัว\*\*\***

### ๓.การทำเครื่องหมายประจำตัวสัตว์(ตีเบอร์)โครงการ ธคก.









## 4. การผสมโคลนมน้ำเชื้อโคเทาจิมะ

# การผสมโคนมด้วยน้ำเชื้อโคเทาจิมะ

ขั้นตอน	กลุ่มฟาร์มโคนมคุ้มครองเจริญ
1. การผสม	โคนมสาว
2. การเลี้ยง	<ul style="list-style-type: none"><li>• กินนมที่คัดทิ้ง กินอย่างต่ำวันละ 4 ลิตรจนอายุ 2 เดือน กินประมาณ 8 ลิตรต่อวัน</li><li>• อาหารข้น เริ่มจาก 2 – 4 ก.ก./ตัว/วัน</li><li>• ฟางให้กินโดยไม่จำกัด</li></ul> 7 เดือน-13 เดือนให้กินอาหาร TMR สูตรโครุ่น

## การผสมโคนมด้วยน้ำเชื้อโคทาจิมาะ

ขั้นตอน	กลุ่มฟาร์มโคนมคุ้มเจริญ
3.การขุน	<ul style="list-style-type: none"><li>• อายุ 14 เดือน แยกมาขุนโดยอาหารสูตรเฉพาะ จนถึงอายุ30-34 เดือน</li><li>• กินแต่ฟางอย่างเดียวเป็นอาหารหยาบ</li><li>• ขุนนาน 16-20 เดือน</li></ul>
4. การขาย	<ul style="list-style-type: none"><li>• ส่งเชือดที่สหกรณ์หนองสูง</li><li>• ผ่าครึ่ง บ่มซาก 7-10 วัน แล้วเจ้าของร้านนำไปตัดแต่งเอง</li><li>• แบ่งตามเกรด(ปกติ 3-3.5)</li><li>• ราคา 350 บาทต่อกิโลกรัม</li></ul>

# คุณลักษณะเฉพาะของโคนมที่ต้องการ

1. โคสาว

๒. โคนาง

- อายุมาก (ก่อนปลด)
- นมน้อย เต้านมเสีย
- ลักษณะไม่ดี

# แผนการขุนโคนมลูกผสมโคเทาจิมะ

สถานที่ดำเนินการ : กลุ่มโคนมในพื้นที่

1. ศพท.สระบุรี 1 กลุ่ม
2. ศพท. นครราชสีมา 2-3 กลุ่ม
3. ศพท. ขอนแก่น 1 กลุ่ม

## ๕. . การบูรณาการงานร่วมกับสำนักงานปศุสัตว์จังหวัด

- ลงพื้นที่ร่วมกับสนง.ปศจ.ดำเนินการป้องกันและควบคุมโรคในโค





## ๕. . การบูรณาการงานร่วมกับสำนักงานปศุสัตว์จังหวัด

- ลงพื้นที่ร่วมกับสนง.ปศจ. ดำเนินการป้องกันและควบคุมโรคในโค





## ๕. . การบูรณาการงานร่วมกับสำนักงานปศุสัตว์จังหวัด

- ลงพื้นที่ร่วมกับสนง.ปศจ. ดำเนินการป้องกันและควบคุมโรคในโค



## ๕. . การบูรณาการงานร่วมกับสำนักงานปศุสัตว์จังหวัด

- ลงพื้นที่ร่วมกับสนง.ปศจ. ดำเนินการป้องกันและควบคุมโรคในโค





## ๕. . การบูรณาการงานร่วมกับสำนักงานปศุสัตว์จังหวัด

- ลงพื้นที่ร่วมกับสนง.ปศจ. ดำเนินการป้องกันและควบคุมโรคสัตว์ปีก



## ๕. . การบูรณาการงานร่วมกับสำนักงานปศุสัตว์จังหวัด

- ลงพื้นที่ร่วมกับสนง.ปศจ. ดำเนินการป้องกันและควบคุมโรคสัตว์ปีก





## ๕. . การบูรณาการงานร่วมกับสำนักงานปศุสัตว์จังหวัด

- ลงพื้นที่ร่วมกับสนง.ปศจ. ดำเนินการป้องกันและควบคุมโรคในสัตว์ปีก





## 5. การบูรณาการงานร่วมกับสำนักงานปศุสัตว์ จังหวัด





## ๕. . การบูรณาการงานร่วมกับสำนักงานปศุสัตว์จังหวัด



# THANK YOU

