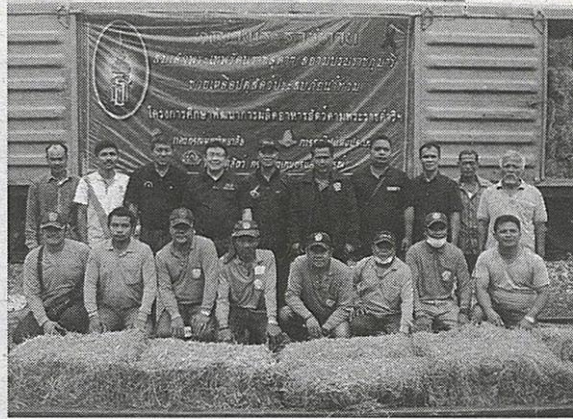


# ส่งมอบ "หญ้าพระราชทาน" เลี้ยงโค-กระบือภาคใต้

กรมปศุสัตว์จับมือ 4 หน่วยงาน  
ลำเลียง "เสบียงสัตว์พระราชทาน"  
กว่า 160 ตันส่งมอบเกษตรกร  
ผู้เลี้ยงโค-กระบือ 3 จว.ภาคใต้ ที่  
ยังคงประสบภัยน้ำท่วม ช่วยหล่อ  
เลี้ยงผ่านพ้นช่วงวิกฤติ

นายสัตวแพทย์เศรษฐกิจ  
กระทรวงเกษตรและสหกรณ์  
ในฐานะรองโฆษกกรมปศุสัตว์  
เปิดเผยว่า กรมปศุสัตว์ได้ร่วมมือ  
กับการรถไฟแห่งประเทศไทย  
จุฬาลงกรณ์มหาวิทยาลัย กรมการ  
สัตว์ทหารบก และจังหวัดนครราชสีมา ช่วยกัน  
ลำเลียงเสบียงสัตว์พระราชทานจากสมเด็จพระ  
เทพรัตนราชสุดาฯ สยามบรมราชกุมารี จำนวน  
7,200 ฟ่อน เป็นหญ้าแพงโกล่าแห้งอัดก้อน  
น้ำหนักกว่า 144 ตัน และมีฟางแห้งพระราชทาน  
จากสมเด็จพระบรมราชินีนาถในพระบาทสมเด็จพระ  
ปรมินทรมหาภูมิพลอดุลยเดช รัชกาลที่ 9  
จำนวน 2,000 ก้อน น้ำหนัก ประมาณ 20 ตัน  
ลำเลียงทางรถบรรทุก นำไปส่งมอบให้กับเกษตรกร  
ผู้เลี้ยงสัตว์โดยเฉพาะโคและกระบือในพื้นที่ 3  
จังหวัดภาคใต้ ที่ยังคงประสบภัยน้ำท่วม ได้แก่  
จังหวัดนครศรีธรรมราช พัทลุง และนราธิวาส  
เพื่อช่วยบรรเทาความเดือดร้อนให้เกษตรกร

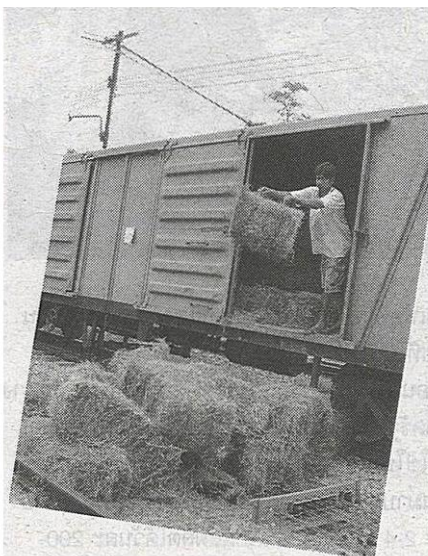


สามารถผ่านพ้นช่วงวิกฤตินี้ไปได้ เป็นพระ  
มหากรุณาธิคุณอันล้นพ้นที่ทรงช่วยบรรเทาทุกข์  
ให้กับพสกนิกรที่ได้รับความเดือดร้อน

หญ้าพระราชทานล็อตนี้ เป็นขบวนที่ 2  
ที่การรถไฟแห่งประเทศไทยลำเลียงจากสถานี  
รถไฟปากช่อง จังหวัดนครราชสีมา ไปช่วยเหลือ  
เกษตรกรผู้เลี้ยงสัตว์ที่ได้รับผลกระทบจาก  
น้ำท่วม จำนวน 20 ตู โดยขบวนแรกได้ขนส่ง  
ไปแจกจ่ายให้เกษตรกรแล้ว จำนวน 2,500 ฟ่อน  
น้ำหนัก 20 ตัน สำหรับล็อตที่สองกรมปศุสัตว์  
ได้จัดสรรให้สำนักงานปศุสัตว์นครศรีธรรมราช  
จำนวน 10 ตู พัทลุง 6 ตู และนราธิวาส 4 ตู  
ส่งมอบถึงมือกลุ่มเกษตรกรผู้เลี้ยงโคและกระบือ

เกษตรกรเพิ่มเติม เป็นการเตรียมความพร้อมรับมือ  
หากมีฝนตกซ้ำลงมาอีกระลอก" อธิบดีกรมปศุสัตว์ กล่าว

อย่างไรก็ตาม กรมปศุสัตว์ได้สั่งการให้  
สำนักงานปศุสัตว์จังหวัดเข้าไปช่วยฟื้นฟูสุขภาพ  
สัตว์ในพื้นที่ที่พื้นที่ที่สามารถเข้าสู่พื้นที่ได้หรือหลัง  
น้ำลด ทั้งการฉีดวัคซีนบำรุง รักษาพยาบาลสัตว์  
ป่วย และแจกจ่ายอาหาร TMR ให้เกษตรกรนำ  
เลี้ยงโค-กระบือเพื่อฟื้นฟูสุขภาพร่างกายโดยเร็ว  
เบื้องต้นคาดว่า ถ้าไม่มีฝนตกลงมาซ้ำภายใน  
10-15 วัน สถานการณ์น้ำน่าจะลดลงและเข้าสู่  
สภาวะปกติ ซึ่งสามารถเข้าถึงพื้นที่เพื่อฟื้นฟู  
สุขภาพสัตว์ได้.



ในพื้นที่ดังกล่าวเรียบร้อยแล้วผ่านองค์กร  
ปกครองท้องถิ่น

"จังหวัดนครศรีธรรมราชเป็นพื้นที่ที่ได้รับ  
ผลกระทบจากปัญหาน้ำท่วมเป็นวงกว้าง  
ผู้เลี้ยงโค-กระบือได้รับความเดือดร้อนจำนวนมาก  
กรมปศุสัตว์จึงได้จัดสรรหญ้าพระราชทานให้  
จำนวน 10 ตู โดยได้ส่งมอบให้กลุ่มผู้เลี้ยงโค-  
กระบือในพื้นที่ลุ่มน้ำปากพนังที่ยังมีน้ำท่วมขังอยู่  
9 อำเภอๆ ละ 1 ตู ได้แก่ อำเภอเมือง พระพรหม  
ร่อนพิบูลย์ เฉลิมพระเกียรติ เขียวใหญ่ หัวไทร  
ปากพนัง ชะอวด และอำเภอจุฬาภรณ์ ส่วนอีก

1 ตู สำนักงานปศุสัตว์จังหวัดได้สำรองไว้ผลิต  
เป็นทีเอ็มอาร์ (TMR) ซึ่งมีคุณค่าทางอาหารสูง  
กว่าหญ้าแห้ง เพื่อเป็นเสบียงสัตว์ไว้แจกจ่ายให้